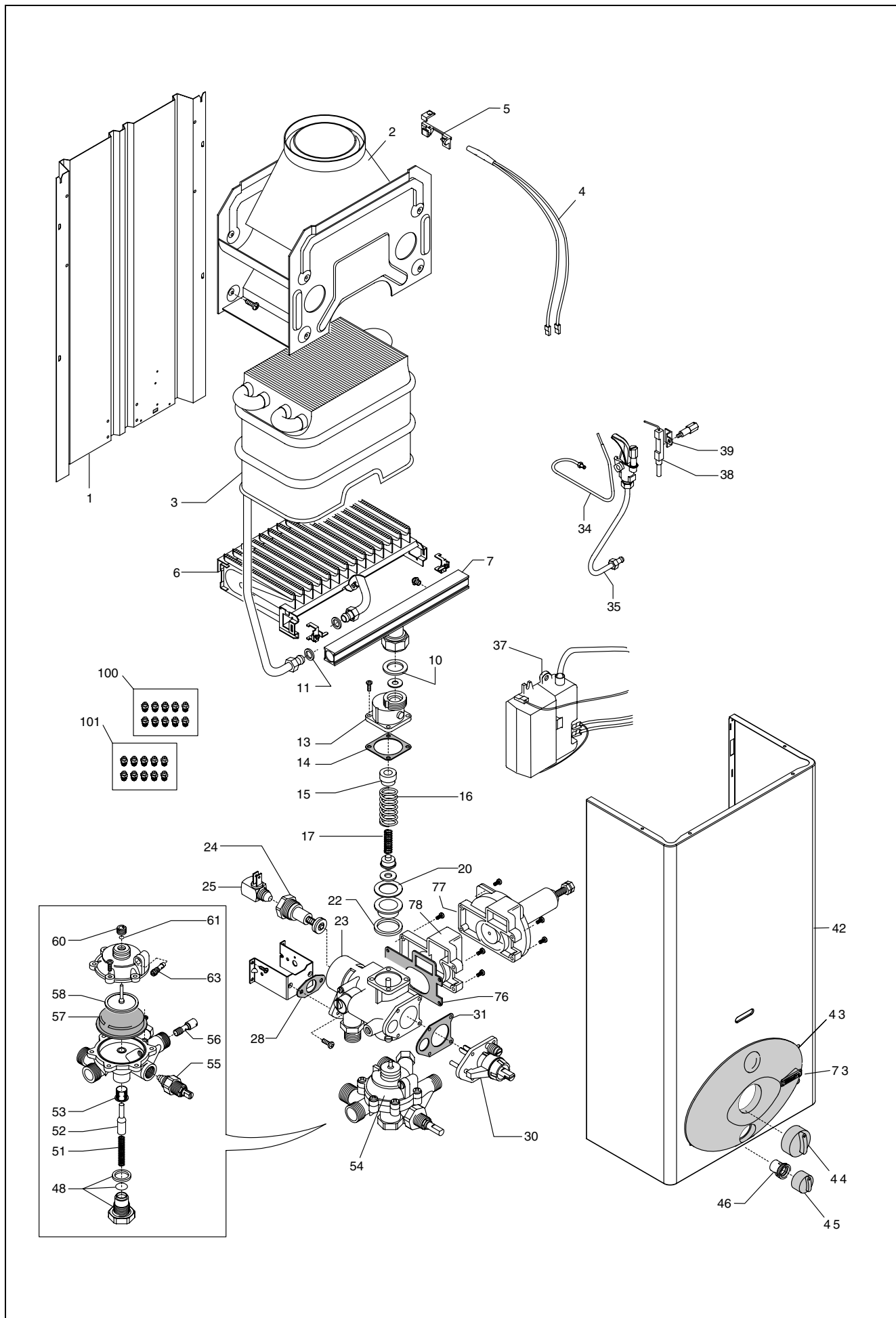


Idrabagno 11 ab





POS.	DESCRIZIONE	11 ab
1	Schienale	R10022787
2	Cappa fumi	R10024354
3	Scambiatore	RS081
4	Termostato fumi	R10030073
5	Supporto	R7126
6	Brucciato x lt.11	20017292
7	Diffusore MTN	RS079
7	Diffusore G.P.L.	RS601
10	Guarnizione	RS332
11	Guarnizione in gomma	R10023698
13	Raccordo	RS584
14	Guarnizione	RS335
15	Spessore	RS090
16	Molla	RS054
17	Molla	RS007
20	Guarnizione	RS343
22	Guarnizione	RS346
23	Valvola	RS585
24	Magnete	RS121
25	Raccordo	RK057
28	Guarnizione	RS349
30	Gruppo economizzatore	RS752
31	Guarnizione	RS356
34	Termocoppia	RS083
35	Fiamma pilota mtn	RS076
35	Fiamma pilota gpl	RS075
37	Scheda controllo	R10026694
38	Candela	RS087
39	Squadretta	R10024388
42	Mantello	R10024851
43	Mascherina	RS760
44	Manopola gas	RS622
45	Manopola	R10024848
46	Ghiera fissaggio mantello	RS618
48	Assieme tappo	RS113
51	Molla	RS042
52	Pistoncino	RS109
53	Filtro	RS092
54	Valvola idraulica	RS534
55	Selettore temperatura	RS097
56	Venturi	RS408
57	Membrana	RS011
58	Piattello	R10024364
60	Ghiera	RS047
61	Anello	RS044
63	Lenta accensione	RS060
72	Sportello	R10024845
76	Guarnizione	RS353
77	Stabilizzatore di pressione (mtn)	RS267
78	Coperchietto (gpl)	R10021092
100	Kit trasformazione MTN	RS627
101	Kit trasformazione G.P.L.	RS646

MODELLO	CODICE	
	MTN	GPL
Idrabagno 11 ab	850203 (IVA)	850205 (IWA)

Cod.E443 - 0.0 - 08/09



IL MEGLIO ASSISTITO MEGLIO
Servizio Clienti 199.13.31.31
Assistenza Tecnica 199.12.12.12
e-mail assistenza: sat@berettacaldaie.it - www.beretta.caldaie.com

Beretta si riserva di variare le caratteristiche e i dati riportati nel presente fascicolo in qualunque momento e senza preavviso, nell'intento di migliorare i prodotti.
Questo fascicolo pertanto non può essere considerato come contratto nei confronti di terzi.