



ESPLOSO RICAMBI
CALDAIE MURALI

Modelli

MICROGENUS 23 MFFI (CMP2)

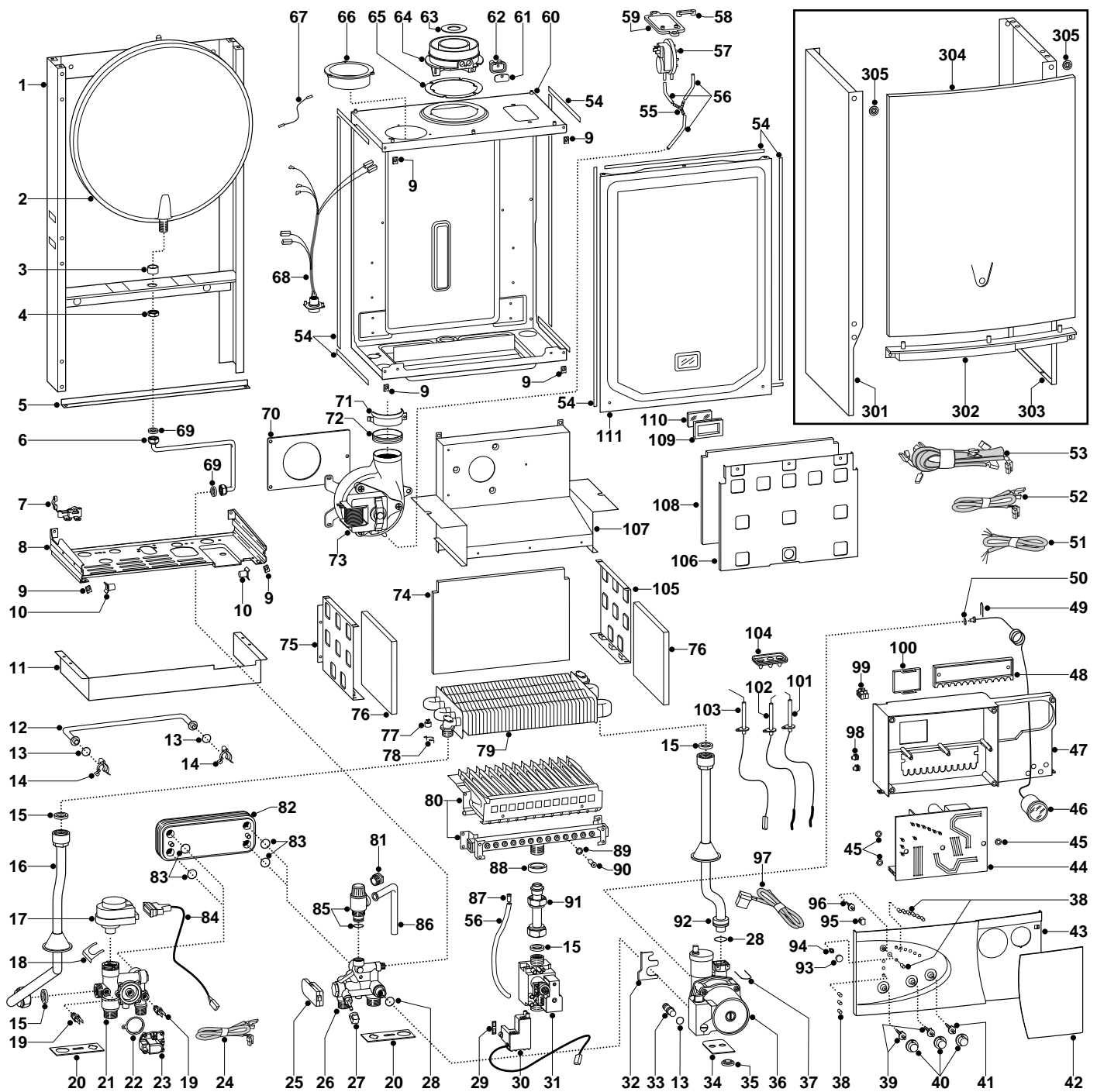
MICROGENUS 27 MFFI (CMP2)

Edizione 4 datata 9 Settembre 2002



Si aggiunge all'Ed. 3 - Rev.1

ER2002210023104000



MODELLO CALDAIA	ALIMENTAZIONE A GAS	VALIDITA' DA MATRICOLA	RIF.
MICROGENUS 23 MFFI (CMP2)	METANO	2320219000001	A
MICROGENUS 23 MFFI (CMP2)	GPL	2320219000001	B
MICROGENUS 27 MFFI (CMP2)	METANO	2320219000001	C
MICROGENUS 27 MFFI (CMP2)	GPL	2320219000001	D

PART.	CODICE	DESCRIZIONE	RIF.	NOTE
1	-----	Telaio		11
2	998616	Vaso espansione 6 Lt. H=61		
3	998776	Boccola per vaso espansione		
4	998581	Controdado 3/8" ribassato		
5	995393	Angolare inferiore telaio		
6	999102	Tubo vaso espansione		
7	998580	Serra passacavo		
8	-----	Supporto gruppo idraulico		11
9	570717	Prestola (5 pz)		
10	995492	Perno rotazione portastrumenti		
11	995333	Carter copriraccordi bianco		
12	998589	Tubo by-pass		
13	998077	Guarnizione O-ring 3037 (20 pz)		
14	998064	Molla tubo by-pass (10 pz)		
15	573520	Guarnizione acqua-gas 3/4" (25 pz)		
16	999978	Tubo mandata		
17	997147	Testa motorizzata per valvola a 3 vie		
18	997077	Molla fissaggio motore		
19	998458	Sonda temperatura		
20	999601	Guarnizione antivibrazione per gruppo ottone		
21	998613	Gruppo mandata		
22	571547	Membrana pressostato differenziale circolatore		
23	998099	Pressostato consenso circolatore		
24	998632	Cavo sonde sanitario/riscaldamento		
25	999075	Rilevatore di flusso Fugas		
26	999672	Gruppo ritorno per flussostato		
27	571559	Manopola rubinetto riempimento		
28	998424	Guarnizione O-ring C=4 D=17,04 (10 pz)		
29	574279	Guarnizione IP44 NAC 504 (5 pz)		
30	999919	Cavo scheda-Nac		
31	997089	Valvola gas SIT 845 SIGMA attacco 3/4M		
32	999162	Staffa fissaggio circolatore/gruppo ritorno		
33	999598	Tappo pompa D=10		
34	995364	Guarnizione antivibrazione pompa (20 pz)		
35	999100	Rondella per vite pompa (20 pz)		
36	999591	Circolatore	AB	
36	999623	Circolatore	CD	
37	997153	Forchetta attacco rapido 21,8 (20 pz)		
38	998570	Lente led		
39	998575	Alberino manopola		
40	998603	Manopola		
41	998572	Alberino manopola On-Off		
42	999059	Sportello frontalino		
43	999942	Frontalino		
44	996163	Scheda CMP2 MI/FFI		
45	569711	Rondella Nylon D.10 (20 pz)		
46	999245	Idrometro D=42		
47	-----	Portastrumenti		11
48	998953	Coperchio posteriore portastrumenti		
49	571548	Forchetta attacco rapido int. 10		
50	998517	Guarnizione 5030 Epdm (20 pz)		
51	995979	Cavo alimentazione		
52	998863	Cavo bassa tensione		
53	995317	Cablaggio alta tensione		
54	998516	Guarnizione adesiva 10x6 (5 pz)		
55	573327	Raccordo tubi pressostato		
56	573576	Tubo silicone		
57	571651	Pressostato aria	CD	
57	998484	Pressostato aria	AB	
58	573329	Tappo presa pressione pressostato		
59	997203	Flangia pressostato		
60	-----	Scatolato camera stagna		11
61	998565	Piastrino prese fumi		
62	998636	Guarnizione prese fumi (5 pz)		
63	995315	Diaframma collettore di scarico D=41	CD	

PART.	CODICE	DESCRIZIONE	RIF.	NOTE
63	999980	Diaframma collettore di scarico D=43	AB	
64	999561	Collettore di scarico		
65	998637	Guarnizione collettore fumi (5 pz)		
66	998595	Raccordo aspirazione		
67	999925	Cavo terra camera stagna		
68	995316	Cablaggio camera stagna		
69	573521	Guarnizione acqua-gas 3/8" (25 pz)		
70	999135	Isolante per ventilatore		
71	998566	Fascetta fissaggio ventilatore		
72	995349	Guarnizione ventilat./collettore (5 pz)		
73	998894	Ventilatore	CD	
73	999397	Ventilatore	AB	
74	998640	Fibra ceramica posteriore	AB	
74	999554	Fibra ceramica posteriore	CD	
75	995893	Pannello laterale sx camera combustione	AB	
75	995922	Pannello laterale sx camera combustione	CD	
76	998639	Fibra ceramica laterale		
77	996065	Termostato a contatto 103°C Ext		
78	998583	Molla fissaggio termostato limite (5 pz)		
79	998620	Scambiatore	AB	
79	998893	Scambiatore	CD	
80	996158	Brucciato 12 rampe Metano	A	
80	998669	Brucciato 12 rampe GPL	B	
80	998887	Brucciato 14 rampe Metano	C	
80	998939	Brucciato 14 rampe GPL	D	
81	998567	Ghiera tubo valvola sicurezza 1/2"		
82	571646	Scambiatore a piastre	AB	
82	573295	Scambiatore a piastre	CD	
83	573825	Guarnizione O-ring sanitario (10 pz)		
84	996336	Cavo alimentazione motore Elbi		
85	573172	Valvola sicurezza 3 Bar 1/2"		
86	573176	Tubo scarico valvola sicurezza		
87	573325	Ribattino (20 pz)		
88	569443	Guarnizione tenuta scambiatore		
89	572138	Rondella ugello (20 pz)		
90	998433	Ugello bruciatore princ. d.1,30 (10 pz) MET	AC	
90	998434	Ugello bruciatore princ. d.0,77 (10 pz.) GPL	BD	
91	998729	Tubo valvola gas		
92	998732	Tubo ritorno		
93	998604	Pulsante reset		
94	998571	Inserto manopola reset		
95	999148	Manopola comfort		
96	998579	Alberino manopola comfort		
97	999968	Cavo scheda-pompa		
98	569720	Passacavo chiuso		
99	571787	Morsettiera 2 poli		
100	997745	Coperchio vano timer rettangolare bianco		
101	998623	Elettrodo accensione Dx		
102	998622	Elettrodo accensione Sx		
103	998624	Elettrodo rilevazione		
104	998147	Gommino cavi elettrodi		
105	995892	Pannello laterale dx camera combustione	AB	
105	995923	Pannello laterale dx camera combustione	CD	
106	995921	Pannello anteriore camera combustione	CD	
106	996134	Pannello anteriore camera combustione	AB	
107	998925	Cappa fumi	CD	
107	999385	Cappa fumi	AB	
108	995995	Fibra ceramica anteriore	AB	
108	995996	Fibra ceramica anteriore	CD	
109	998076	Guarnizione fissaggio vetro spia		
110	998075	Vetro spia		
111	999151	Pannello anteriore camera stagna		
301	998477	Mantello laterale Sx		
302	998596	Inserto pannello anteriore		

PART.	CODICE	DESCRIZIONE	RIF.	NOTE
303	998476	Mantello laterale Dx		
304	998607	Mantello anteriore		
305	995305	Rondella spessore vite (20 pz)		
311	998716	Kit trasformazione Metano (15 pz.)		12
312	998717	Kit trasformazione GPL (15 pz.)		12

NOTE	DESCRIZIONE
11	Non prevista la fornitura come ricambio
12	Non illustrato