



ESPLOSO RICAMBI  
CALDAIE MURALI

Modelli

**NEW GENUS 23 BFFI**

**NEW CODEX 23 BFFI**

**NEW ES B 23 BCSI**

---

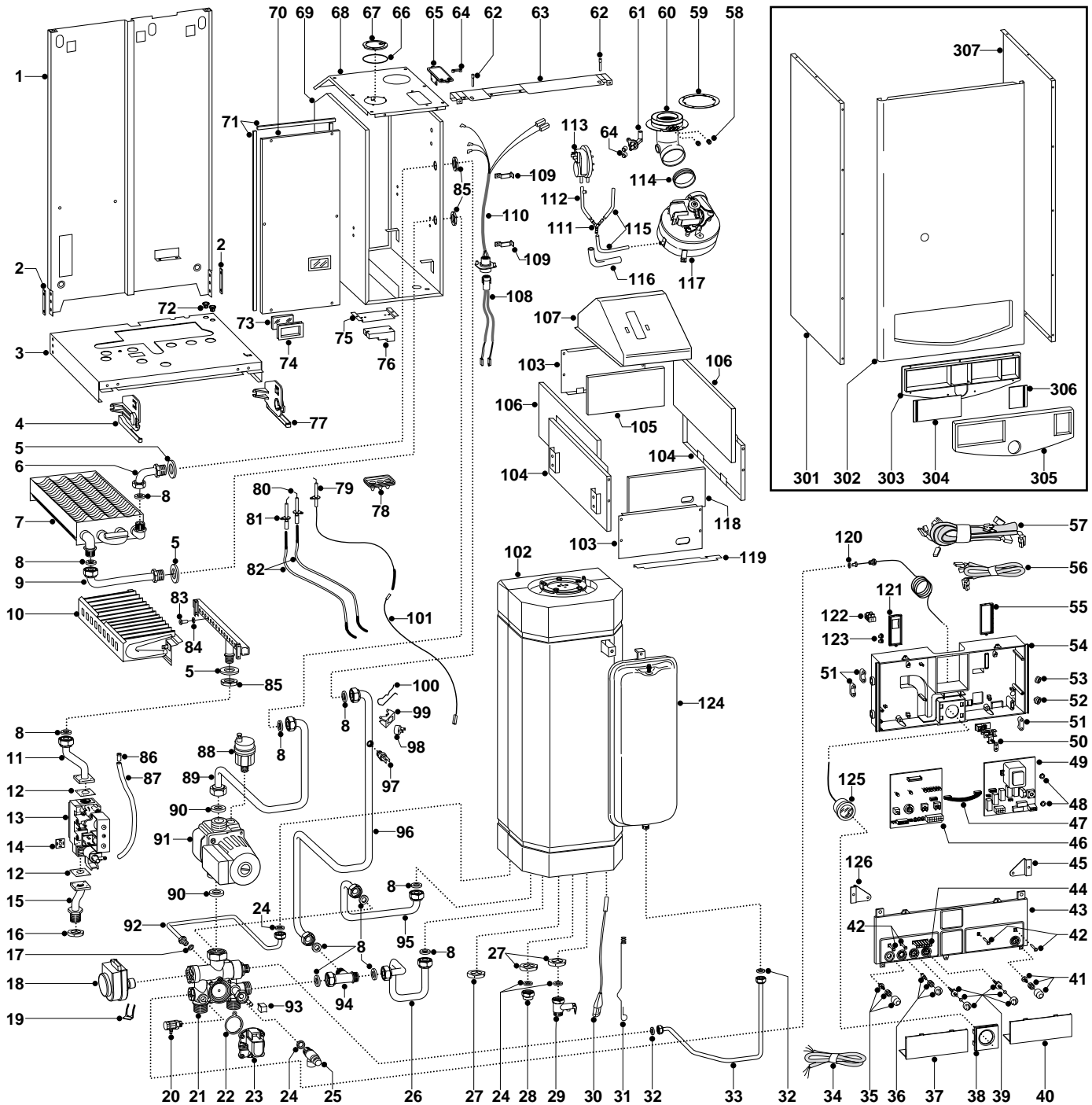
Edizione 2 datata 15 Novembre 2000

Revisione 1 datata 9 Maggio 2001



Sostituisce l'Edizione 2

ER2001210017802.010



MODELLO CALDAIA	ALIMENTAZIONE A GAS	VALIDITA' DA MATRICOLA	RIF.
NEW GENUS 23 BFFI	METANO	2320016000001	A
NEW GENUS 23 BFFI	GPL	2320016000001	B
NEW CODEX 23 BFFI	METANO	2320016000001	C
NEW CODEX 23 BFFI	GPL	2320016000001	D
NEW ES B 23 BCSI	METANO	2320016000001	E
NEW ES B 23 BCSI	GPL	2320016000001	F

ER2001210017802010

PART.	CODICE	DESCRIZIONE	RIF.	NOTE
1	-----	Telaio		11
2	-----	Distanziere telaio		11
3	-----	Supporto gruppo idraulico		11
4	998404	Staffa supporto gruppo idraulico sx		
5	569413	Guarnizione giunti		
6	570584	Tubo scambiatore principale ingresso		
7	572415	Scambiatore principale		
8	573520	Guarnizione acqua-gas 3/4"		
9	570585	Tubo scambiatore principale uscita		
10	572991	Brucciato 13 rampe MET	ACE	
10	572992	Brucciato 13 rampe GPL	BDF	
11	572987	Tubo valvola gas/bruciatore		
12	569254	Guarnizione Optimum 32 x 32		
13	570732	Valvola gas Tandem		
14	573022	Guarnizione morsetto valvola gas		
15	572396	Tubo entrata gas		
16	573523	Controdado 3/4"		
17	999407	Guarnizione in fibra 1/8"		
18	997147	Testa motorizzata per valvola a 3 vie		
19	997077	Molla fissaggio motore		
20	573727	Valvola scarico acqua		
21	998178	Gruppo idraulico		
22	571547	Membrana pressostato differenziale circolatore		
23	998099	Pressostato consenso circolatore		
24	573528	Guarnizione acqua-gas 1/2"		
25	571004	Valvola sicurezza 3 bar 1/2" senza att. idrometro		
26	998386	Tubo mandata boiler		
27	573530	Controdado 1/2"		
28	570571	Tappo ottone 1/2" F		
29	571730	Valvola sicurezza 1/2" 8,1 Bar con leva		
30	573015	Sonda boiler		
31	570542	Molla sonda boiler CMB'94		
32	573521	Guarnizione acqua-gas 3/8"		
33	998388	Tubo vaso espansione		
34	998012	Cavo alimentazione		
35	571982	Kit pulsante sblocco	AB	
35	573041	Kit pulsante sblocco	CD	
35	573300	Kit pulsante sblocco	EF	
36	571983	Kit selettore Estate/Inverno	AB	
36	573042	Kit selettore Estate/Inverno	CD	
36	573302	Kit selettore Estate/Inverno	EF	
37	571627	Coperchio assistenza sx	AB	
37	571629	Coperchio assistenza sx	CDEF	
38	571625	Coperchio idrometro	CDEF	
38	572384	Coperchio idrometro	AB	
39	571984	Kit manopola regolazione	AB	
39	573043	Kit manopola regolazione	CD	
39	573301	Kit manopola regolazione	EF	
40	571623	Coperchio assistenza dx	AB	
40	571628	Coperchio assistenza dx	CDEF	
41	573299	Kit pulsante interruttore	CD	
41	573303	Kit pulsante interruttore	EF	
41	998015	Kit pulsante interruttore	AB	
42	571550	Gemma led singola		
43	999502	Coperchio frontalino	CD	
43	999503	Coperchio frontalino	EF	
43	999564	Coperchio frontalino	AB	
44	571551	Gemma led multipla		
45	998505	Staffa frontalino dx		
46	953082	Scheda EB C MI/FFI		
47	952610	Cavo schede elettroniche		
48	569711	Rondella Nylon D.10		
49	952935	Scheda E A-FFI/P		
50	-----	Morsettiera		11
51	571562	Fermacavo		

ER2001210017802.010

<b>PART.</b>	<b>CODICE</b>	<b>DESCRIZIONE</b>	<b>RIF.</b>	<b>NOTE</b>
52	569458	Passacavo siliconico d=2		
53	573534	Passacavo DG 7,5 chiuso		
54	-----	Portastrumenti		11
55	569713	Coperchio passacavi dx	CDEF	
55	571967	Coperchio passacavi dx	AB	
56	998181	Cavo bassa tensione		
57	999322	Cavo valvola deviatrice/circolatore/valvola gas		
58	573326	Tappo prese fumi		
59	573337	Guarnizione collettore fumi		
60	999682	Collettore di scarico		21
61	573314	Venturi collettore di scarico		
62	998426	Perno staffa sostegno mantello		
63	998177	Staffa sostegno mantello		
64	573329	Tappo presa pressione pressostato		
65	997203	Flangia pressostato		
66	573865	Guarnizione tappo sdoppiatore		
67	573330	Tappo ritorno aria		
68	999064	Pannello superiore camera stagna		
69	-----	Scatolato camera stagna		11
70	998392	Pannello anteriore camera stagna completo		
71	998516	Guarnizione adesiva 10x6		
72	570772	Passacavo		
73	998075	Vetro spia		
74	998076	Guarnizione fissaggio vetro spia		
75	573493	Staffa supporto accenditore		
76	573023	Accenditore		
77	998403	Staffa supporto gruppo idraulico dx		
78	998147	Gommino cavi elettrodi		
79	573441	Elettrodo rilevazione con staffa		
80	569560	Elettrodo accensione con staffa dx		
81	569561	Elettrodo accensione con staffa sx		
82	569503	Cavetto accensione L = 420		
83	570248	Ugello bruciatore principale 1,25	ACE	
83	570251	Ugello bruciatore principale 0,72	BDF	
84	572138	Rondella ugello		
85	569446	Controdado 3/4" ottone		
86	573325	Ribattino		
87	573576	Tubo silicone		
88	564254	Valvola sfogo aria aut. 3/8"		
89	998384	Tubo circolatore/scambiatore		
90	569387	Guarnizione acqua-gas 1"		
91	998180	Circolatore standard con disareatore H9		
92	999585	Tubo caricamento		
93	571559	Manopola rubinetto riempimento		
94	572653	Raccordo a "T" ritorno impianto		
95	998387	Tubo ritorno boiler		
96	998385	Tubo scambiatore/gruppo idraulico		
97	998458	Sonda temperatura		
98	997206	Termostato a contatto 103°		
99	997224	Molla fissaggio termostato a contatto		
100	998043	Molla termostato 103°C		
101	571657	Cavo scheda elettrodo di rilevazione		
102	995466	Boiler 45Lt coibentato		22
103	570553	Pannello anteriore/posteriore camera combustione		
104	999160	Pannello laterale camera combustione		
105	998148	Fibra ceramica posteriore		
106	998137	Fibra ceramica laterale		
107	998175	Cappa fumi		
108	999178	Cavo scheda attivatore		
109	998108	Fermacavo		
110	998725	Cavo attivatore/pressostato		
111	573327	Raccordo tubi pressostato		
112	571819	Kit tubo silicone segnale negativo anticondensa		
113	998484	Pressostato aria		
114	573343	Guarnizione bocca ventilatore		

<b>PART.</b>	<b>CODICE</b>	<b>DESCRIZIONE</b>	<b>RIF.</b>	<b>NOTE</b>
115	569662	Tube silicone bianco		
116	-----	Manicotto		11
117	998422	Ventilatore		
118	998133	Fibra ceramica anteriore		
119	573113	Diffusore aria		
120	569390	Guarnizione acqua-gas 1/4"		
121	569714	Coperchio passacavi sx	CDEF	
121	571968	Coperchio passacavi sx	AB	
122	571787	Morsettiera 2 poli		
123	569720	Passacavo chiuso		
124	573456	Vaso L=8 rett. CMB'94		
125	571649	Idrometro circolare		
126	998506	Staffa frontalino sx		
301	998391	Mantello laterale sx		
302	998393	Mantello anteriore completo	AB	
302	998691	Mantello anteriore completo	CD	
302	998692	Mantello anteriore completo	EF	
303	571603	Controtelaio mascherina	EF	
303	571607	Controtelaio mascherina	CD	
303	572404	Controtelaio mascherina	AB	
304	571604	Sportellino regolazione	EF	
304	571608	Sportellino regolazione	CD	
304	572405	Sportellino regolazione	AB	
305	572403	Mascherina	AB	
305	572639	Mascherina	CD	
305	572640	Mascherina	EF	
306	571605	Sportellino On/Off	EF	
306	571609	Sportellino On/Off	CD	
306	572406	Sportellino On/Off	AB	
307	998390	Mantello laterale dx		
311	569281	Kit trasformazione METANO (15+1) G20		12
312	569282	Kit trasformazione GPL (15+1) G31		12

<b>NOTE</b>	<b>DESCRIZIONE</b>
11	Non prevista la fornitura come ricambio
12	Non illustrato
21	Sostituisce il codice 998120 - da matricola 2320115000001 - miglioria
22	Sostituisce il codice 999589 - da matricola 2320115000001 - miglioria