



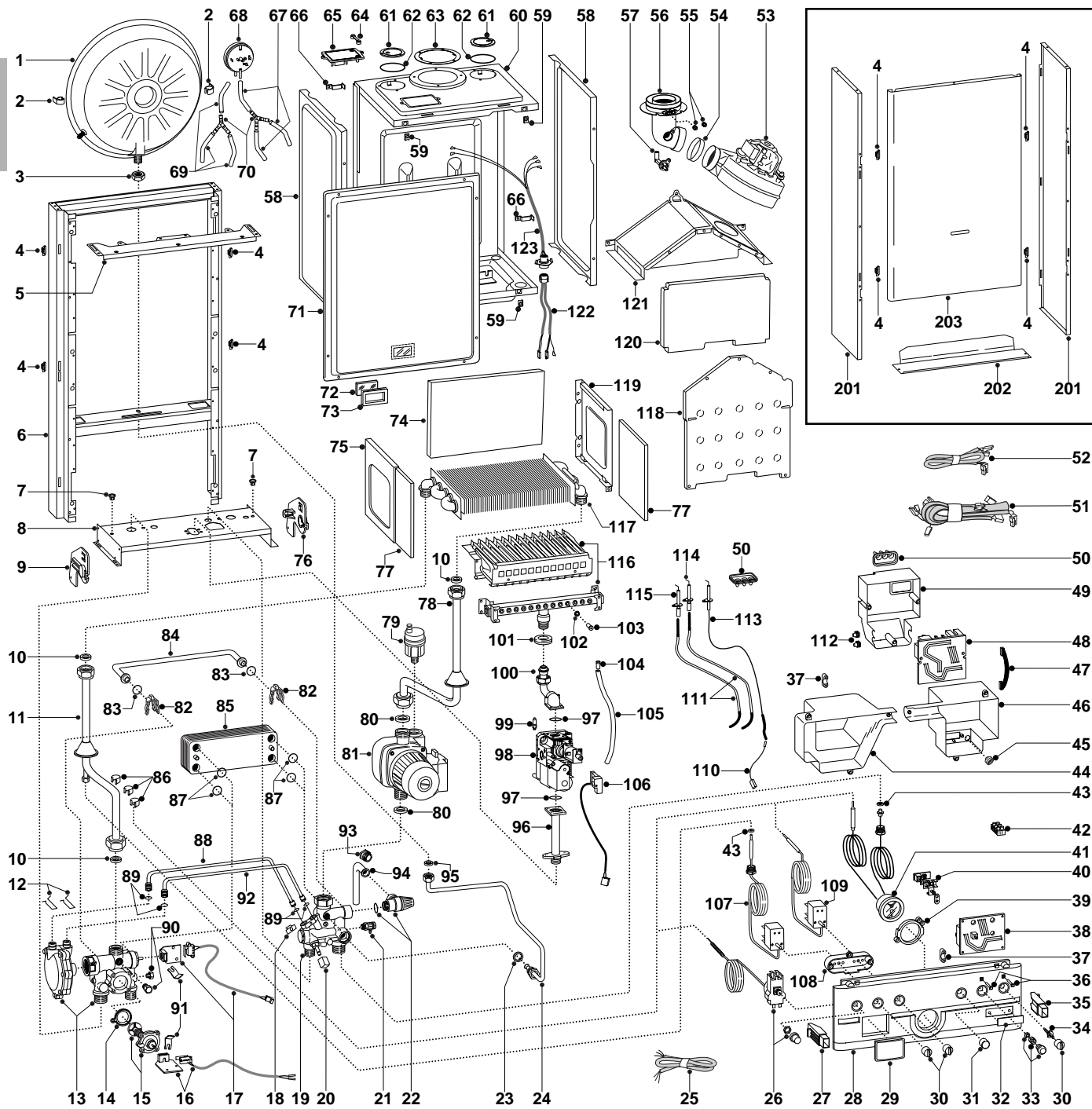
ESPLOSO RICAMBI  
CALDAIE MURALI  
Modelli

**NEW BASIC 23 MFFI**  
**NEW EDY 23 MFFI**  
**NEW SC 23 MCSI**

---

Edizione 3 datata 1 Gennaio 2001





MODELLO CALDAIA	ALIMENTAZIONE A GAS	VALIDITA' DA MATRICOLA	RIF.
NEW BASIC 23 MFFI	METANO	2320007700003	A
NEW BASIC 23 MFFI	GPL	2320007700003	B
NEW EDY 23 MFFI	METANO	2320007700003	C
NEW EDY 23 MFFI	GPL	2320007700003	D
NEW SC 23 MCSI	METANO	2320007700003	E
NEW SC 23 MCSI	GPL	2320007700003	F

ER2001210013903000

<b>PART.</b>	<b>CODICE</b>	<b>DESCRIZIONE</b>	<b>RIF.</b>	<b>NOTE</b>
1	573294	Vaso espansione		
2	999679	Gancio vaso espansione		
3	573244	Controdado da 3/8"		
4	574302	Gancio mantellatura		
5	572984	Staffa sostegno mantello		
6	-----	Telaio		11
7	570772	Passacavo		
8	-----	Supporto gruppo idraulico		11
9	998042	Staffa supporto gruppo idraulico sx		
10	573520	Guarnizione acqua-gas 3/4"		
11	997744	Tubo scambiatore principale/gruppo 3 vie		
12	573809	Molla tubi venturi acqua		
13	998069	Gruppo mandata 3 vie per valvola pressostatica		
14	571547	Membrana pressostato differenziale circolatore		
15	997713	Assieme pressostato Fugas		
16	998060	Micro pressostato riscaldamento/sanitario		
17	998100	Micro M5S L=560 completo		
18	571838	Squadretta fissaggio tubi		
19	998071	Gruppo ritorno mista		
20	571559	Manopola rubinetto riempimento		
21	573727	Valvola scarico acqua		
22	573172	Valvola sicurezza 3 Bar 1/2"		
23	573528	Guarnizione acqua-gas 1/2"		
24	573311	Tubo vaso espansione		
25	998012	Cavo alimentazione		
26	571829	Termostato riarmo manuale bipolare		
27	997753	Staffa portastrumenti sx		
28	997750	Coperchio frontale serigrafato		
29	997745	Coperchio vano timer		
30	572963	Manopola		
31	997717	Tappo per piezo		
32	997824	Portamarchio "A"	AB	
32	997825	Portamarchio "R"	CD	
32	997826	Portamarchio "S"	EF	
33	998062	Kit pulsante riarmo		
34	998061	Alberino commutatore		
35	997752	Staffa portastrumenti dx		
36	997714	Mascherina 1 led		
37	571562	Fermacavo		
38	953860	Scheda ET C-MI/FFI		
39	572895	Anello fissaggio termoidrometro		
40	-----	Morsettiera		11
41	571832	Termoidrometro		
42	573091	Morsettiera 3 poli		
43	569390	Guarnizione acqua-gas 1/4"		
44	997746	Coperchio posteriore termostati		
45	569458	Passacavo siliconico d=2		
46	997747	Coperchio posteriore alimentazione		
47	997731	Cavo collegamento schede		
48	953332	Scheda CBM AT-FFI2		
49	997748	Coperchio posteriore CB-AT		
50	998147	Gommino cavi elettrodi		
51	998102	Cablaggio alimentazione		
52	998007	Cablaggio controllo		
53	998807	Ventilatore		
54	573343	Guarnizione bocca ventilatore		
55	573326	Tappo prese fumi		
56	573333	Collettore di scarico fumi		
57	573314	Venturi collettore di scarico		
58	573247	Pannello laterale camera stagna		
59	570717	Prestola		
60	-----	Scatolato camera stagna		11
61	573330	Tappo ritorno aria		
62	573865	Guarnizione tappo sdoppiatore		
63	573337	Guarnizione collettore fumi		

<b>PART.</b>	<b>CODICE</b>	<b>DESCRIZIONE</b>	<b>RIF.</b>	<b>NOTE</b>
64	573329	Tappo presa pressione pressostato		
65	997203	Flangia pressostato		
66	998108	Fermacavo		
67	569662	Tubo silicone bianco		
68	571653	Pressostato aria		
69	571575	Tubo silicone rosato L=25		
70	573327	Raccordo tubi pressostato		
71	573344	Pannello anteriore camera stagna		
72	998075	Vetro spia		
73	998076	Guarnizione fissaggio vetro spia		
74	998132	Fibra ceramica posteriore		
75	573243	Camera di combustione laterale sx		
76	998041	Staffa supporto gruppo idraulico dx		
77	998128	Fibra ceramica laterale		
78	573313	Tubo scambiatore principale/circolatore		
79	564254	Valvola sfogo aria aut. 3/8"		
80	569387	Guarnizione acqua-gas 1"		
81	997008	Circolatore normale con disareatore H3		
82	998064	Molla tubo by-pass		
83	998077	Guarnizione O-ring 3037		
84	998065	Tubo by-pass		
85	571646	Scambiatore a piastre		
86	571565	Molla fissaggio pressostato		
87	573825	Guarnizione O-ring scambiatore sanitario		
88	573086	Tubo segnale positivo valvola pressostatica		
89	571807	Guarnizione O-ring 20-18		
90	570615	Tappo in ottone 1/8"		
91	573824	Clips		
92	573087	Tubo segnale negativo valvola pressostatica		
93	998567	Ghiera tubo valvola sicurezza 1/2"		
94	573176	Tubo scarico valvola sicurezza		
95	573521	Guarnizione acqua-gas 3/8"		
96	997202	Tubo entrata gas		
97	571965	Guarnizione O-ring 13		
98	571425	Valvola gas VK4105Q autom. 220V		
99	573793	Presa pressione comando valvola		
100	573289	Tubo valvola gas/bruciatore		
101	569443	Guarnizione tenuta scambiatore		
102	572138	Rondella ugello		
103	570248	Ugello bruciatore principale 1,25	ACE	
103	570251	Ugello bruciatore principale 0,72	BDF	
104	573325	Ribattino		
105	573576	Tubo silicone		
106	998052	Cavo operatore valvola gas		
107	997723	Termostato sanitario 2 stadi		
108	997751	Supporto termostati		
109	571830	Termostato riscaldamento 2 stadi		
110	998058	Cavo elettrodo rilevazione / scheda		
111	569503	Cavetto accensione L = 420		
112	569720	Passacavo chiuso		
113	573441	Elettrodo rilevazione con staffa		
114	569560	Elettrodo accensione con staffa dx		
115	569561	Elettrodo accensione con staffa sx		
116	572271	Bruciatore 13 rampe MET	ACE	
116	572277	Bruciatore 13 rampe GPL	BDF	
117	998138	Scambiatore principale		
118	997766	Pannello frontale cappa		
119	573242	Camera di combustione laterale dx		
120	998131	Fibra ceramica anteriore		
121	997767	Cappa fumi		
122	998971	Cavo scheda/attivatore/pressostato		
123	998970	Cavo attivatore/pressostato		
201	998414	Mantello laterale		
202	998428	Carena		

<b>PART.</b>	<b>CODICE</b>	<b>DESCRIZIONE</b>	<b>RIF.</b>	<b>NOTE</b>
203	997721	Mantello frontale completo		
361	569281	Kit trasformazione METANO (15+1) G20		12
362	569282	Kit trasformazione GPL (15+1) G31		12

<b>NOTE</b>	<b>DESCRIZIONE</b>
11	Non fornito come ricambio
12	Non illustrato