

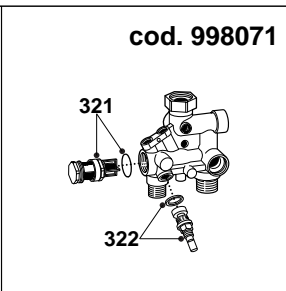
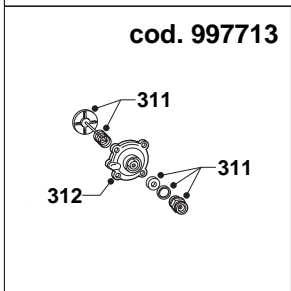
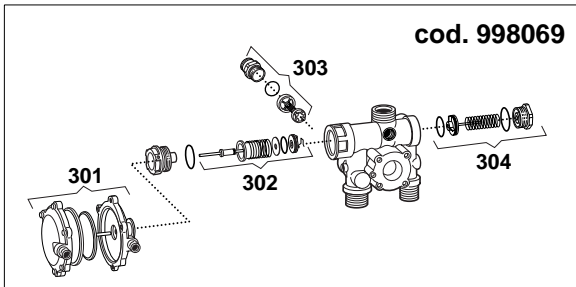
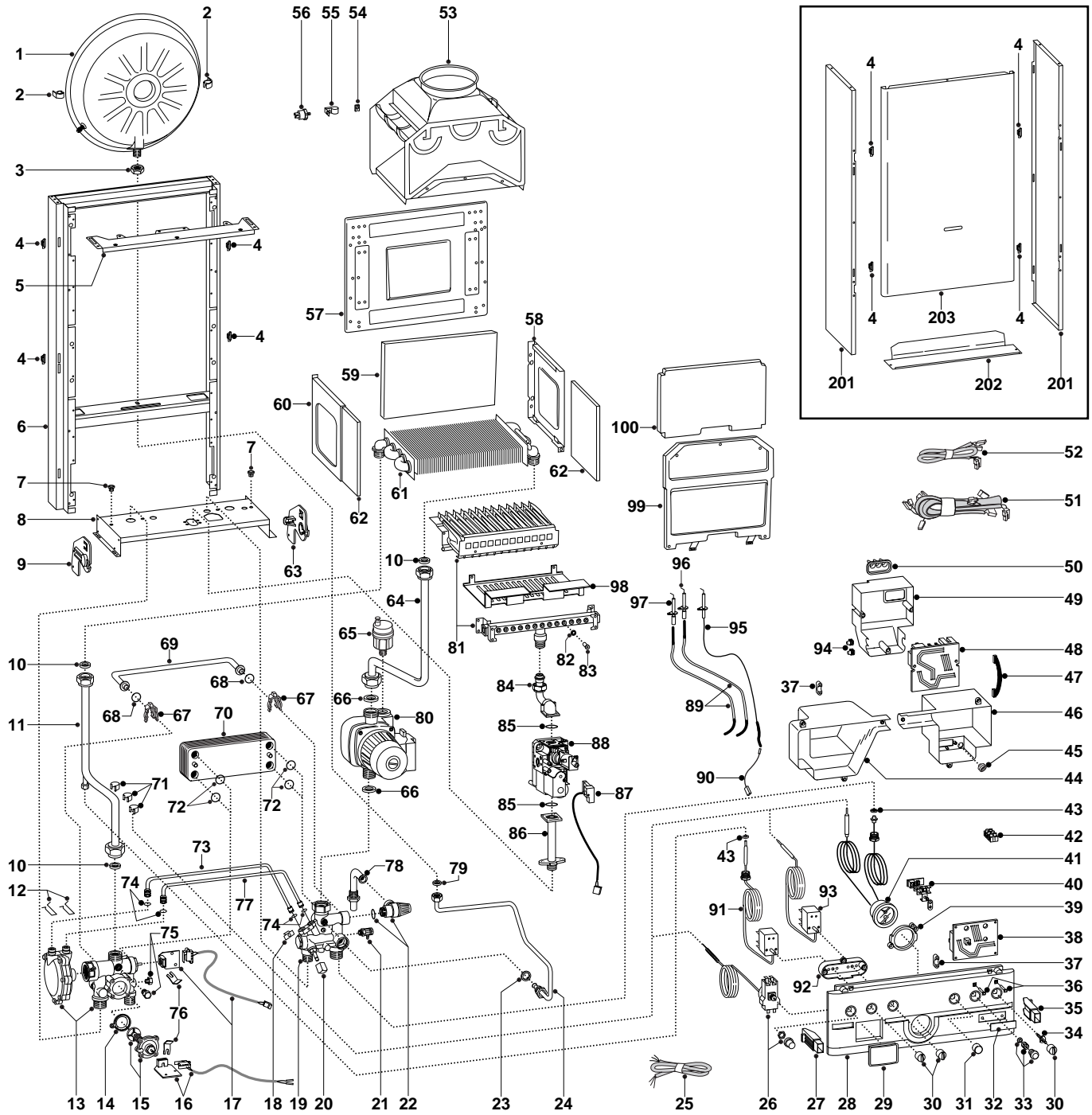


ESPLOSO RICAMBI
CALDAIE MURALI
Modelli

NEW BASIC 23 MI
NEW EDY 23 MI
NEW SC 23 MI

Edizione 2 datata 1 Giugno 1999
Revisione 1 datata 31 Agosto 2000





MODELLO CALDAIA	ALIMENTAZIONE A GAS	VALIDITA' DA MATRICOLA	RIF.
NEW BASIC 23 MI	METANO	9914700639	A
NEW BASIC 23 MI	GPL	9914700701	B
NEW EDY 23 MI	METANO	9914700639	C
NEW EDY 23 MI	GPL	9914700701	D
NEW SC 23 MI	METANO	9914700639	E
NEW SC 23 MI	GPL	9914700701	F

ER2000210013802010

PART.	CODICE	DESCRIZIONE	RIF.	NOTE
1	573294	Vaso espansione		
2	999679	Gancio vaso espansione		21
3	573244	Controdado da 3/8"		
4	574302	Gancio mantellatura		
5	572984	Staffa sostegno mantello		
6	-----	Telaio		11
7	570772	Passacavo		
8	-----	Supporto gruppo idraulico		11
9	998042	Staffa sx supporto gruppo idraulico		
10	573520	Guarnizione acqua-gas 3/4"		
11	572961	Tubo scambiatore principale/gruppo 3 vie		
12	573809	Molla tubi venturi acqua		
13	998069	Gruppo mandata 3 vie per valvola pressostatica		
14	571547	Membrana pressostato differenziale circolatore		
15	997713	Assieme pressostato Fugas		
16	998060	Micro pressostato riscaldamento/sanitario		
17	998100	Micro M5S L=560 completo		
18	571838	Squadretta fissaggio tubi		
19	998071	Gruppo ritorno mista		
20	571559	Manopola rubinetto riempimento		
21	573727	Valvola scarico acqua		
22	573172	Valvola sicurezza 3 Bar 1/2"		
23	573528	Guarnizione acqua-gas 1/2"		
24	573311	Tubo vaso espansione		
25	998012	Cavo alimentazione		
26	571829	Termostato riarmo manuale bipolare		
27	997753	Staffa portastrumenti sx		
28	997750	Coperchio frontale serigrafato		
29	997745	Coperchio vano timer "F"		
30	572963	Manopola		
31	997717	Tappo per piezo		
32	997824	Portamarchio "A"	AB	
32	997825	Portamarchio "R"	CD	
32	997826	Portamarchio "S"	EF	
33	998062	Kit pulsante riarmo		
34	998061	Alberino commutatore		
35	997752	Staffa portastrumenti dx		
36	997714	Mascherina 1 led		
37	571562	Fermacavo		
38	953860	Scheda ET C-MI/FFI		
39	572895	Anello fissaggio termoidrometro		
40	-----	Morsettiera		11
41	571832	Termoidrometro		
42	573091	Morsettiera 3 poli		
43	569390	Guarnizione acqua-gas 1/4"		
44	997746	Coperchio posteriore termostati		
45	569458	Passacavo siliconico d=2		
46	997747	Coperchio posteriore alimentazione		
47	997731	Cavo collegamento schede		
48	953312	Scheda CM AT-MI2		
49	997748	Coperchio posteriore CB-AT		
50	998147	Gommino cavi candele		
51	998101	Cablaggio alimentazione		
52	998007	Cablaggio controllo		
53	573983	Cappa fumi		
54	570717	Prestola		
55	573349	Molla fissaggio sonda fumi		
56	997738	Termostato fumi 36T 220V con riarmo		
57	-----	Schienale camera di combustione		11
58	573242	Camera di combustione laterale dx		
59	998132	Fibra ceramica posteriore		
60	573243	Camera di combustione laterale sx		
61	998138	Scambiatore principale		22
62	998128	Fibra ceramica laterale		
63	998041	Staffa dx supporto gruppo idraulico		

PART.	CODICE	DESCRIZIONE	RIF.	NOTE
64	572908	Tubo scambiatore principale/circolatore		
65	564254	Valvola sfogo aria aut. 3/8"		
66	569387	Guarnizione acqua-gas 1"		
67	998064	Molla tubo by-pass		
68	998077	Guarnizione O-ring		
69	998065	Tubo by-pass		
70	571646	Scambiatore a piastre		
71	571565	Molla fissaggio pressostato		
72	573825	Guarnizione O-ring scambiatore sanitario		
73	573086	Tubo segnale positivo valvola pressostatica		
74	571807	Guarnizione O-ring 20-18		
75	570615	Tappo in ottone 1/8"		
76	573824	Clips		
77	573087	Tubo segnale negativo valvola pressostatica		
78	573176	Tubo scarico valvola sicurezza		
79	573521	Guarnizione acqua-gas 3/8"		
80	997008	Circolatore normale con disareatore H3		
81	572271	Brucciatoe 13 rampe MET	ACE	
81	572277	Brucciatoe 13 rampe GPL	BDF	
82	572138	Rondella ugello		
83	570248	Ugello bruciatore principale 1,25	ACE	
83	570251	Ugello bruciatore principale 0,72	BDF	
84	573289	Tubo valvola gas/bruciatore		
85	571965	Guarnizione O-ring 13		
86	997202	Tubo entrata gas		
87	998052	Cavo operatore valvola gas		
88	571425	Valvola gas VK4105Q autom. 220V		
89	569503	Cavetto accensione L = 420		
90	998058	Cavo elettrodo rilevazione / scheda		
91	997723	Termostato sanitario 2 stadi		
92	997751	Supporto termostati		
93	571830	Termostato riscaldamento 2 stadi		
94	569720	Passacavo chiuso		
95	573441	Elettrodo rilevazione con staffa		
96	569560	Elettrodo accensione con staffa dx		
97	569561	Elettrodo accensione con staffa sx		
98	999411	Schermo protettore		23
99	572647	Camera combustione anteriore		
100	998131	Fibra ceramica anteriore		
201	997267	Mantello laterale completo		
202	998428	Carena		
203	997720	Mantello frontale completo		
301	571446	Kit gruppo sanitario		
302	571447	Kit gruppo 3 vie		
303	998490	Kit by pass riscaldamento		
304	571442	Kit pressostato sanitario		
311	571441	Kit pressostato riscaldamento		
312	574248	Calotta pressostato		
321	571444	Kit attuatore sanitario		
322	571445	Kit rubinetto riempimento		
361	569281	Kit trasformazione METANO (15+1) G20		12
362	569282	Kit trasformazione GPL (15+1) G31		12

NOTE	DESCRIZIONE
11	Non fornito come ricambio
12	Non illustrato
21	Sostituisce il codice 573310 - da matricola 2320019200001 - miglioria
22	Sostituisce il codice 572749 - da matricola 2320017300001 - miglioria
23	Sostituisce il codice 572842 - da matricola 2320004000001 - miglioria

NOTIZIE UTILI

Impiego del presente documento

Lo scopo del presente documento "ESPLOSO RICAMBI CALDAIE MURALI" è quello di permettere un agevole ed univoca individuazione del ricambio occorrente per sostituire un'analoga parte difettosa del prodotto.

L'illustrazione e l'elenco ricambi sono relativi esclusivamente ai modelli indicati nella tabella riportata in calce all'illustrazione.

L'elenco ricambi permette di individuare:

- la posizione in figura di ogni particolare fornibile come ricambio (colonna "PART.");
- il codice con il quale il ricambio va richiesto in Ditta;
- la descrizione sintetica del ricambio;
- l'applicabilità del ricambio a specifici modelli (colonna "RIF."). Se la casella è bianca, il ricambio è applicabile a tutti i modelli a cui l'esploso si riferisce;
- eventuali note.

Come richiedere il ricambio

Le parti di ricambio vanno ordinate specificando il codice, la quantità, l'indirizzo e la ragione sociale del richiedente.

L'ordine deve essere spedito via fax alla MTS S.P.A., utilizzando i seguenti numeri:

0732-626473 (FAX)

0732-628773 (FAX)

Come contattare il Servizio Assistenza Tecnica MTS S.P.A.

Il Servizio Assistenza Tecnica MTS S.P.A. ha una organizzazione dedicata al supporto per la soluzione dei problemi tecnici del prodotto CALDAIE MURALI. I

Centri Assistenza Tecnica possono utilizzare tale servizio telefonando ai numeri:

071-7100594

800-217718

Merloni
TermoSanitari ^{spa}

Servizio Assistenza Tecnica
via Pascoli, 1
60044 FABRIANO (AN)

ER2000210013802010