



ESPLOSO RICAMBI  
CALDAIE MURALI  
Modelli  
**MICROTEC 23 MI**

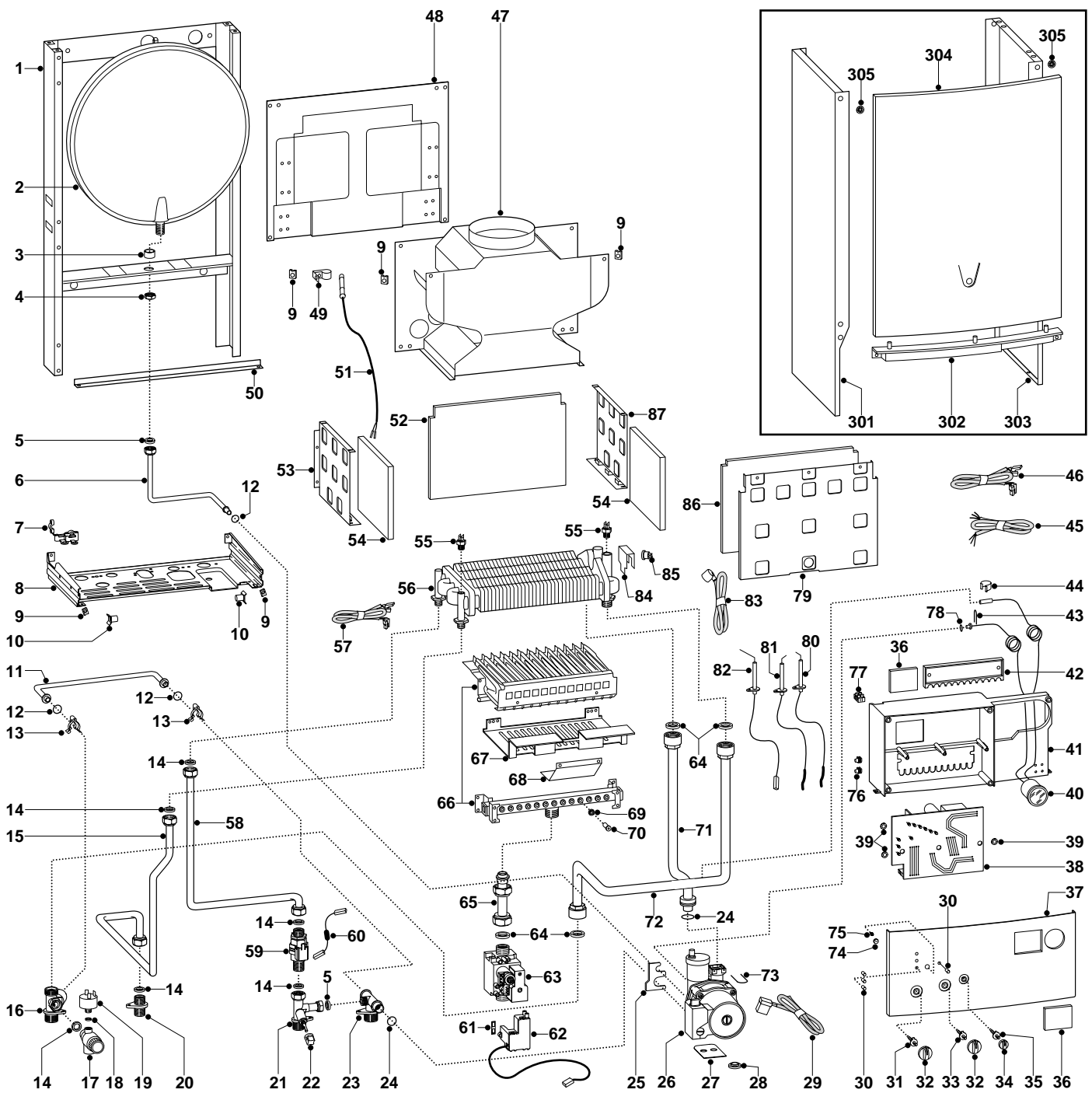
---

Edizione 3 datata 15 Dicembre 2001



Si aggiunge all'Edizione 2

ER2001210015503000



ER2001210015503000

MODELLO CALDAIA	ALIMENTAZIONE A GAS	VALIDITA' DA MATRICOLA	RIF.
MICROTEC 23 MI	METANO	2320128200001	A
MICROTEC 23 MI	GPL	2320128200001	B

<b>PART.</b>	<b>CODICE</b>	<b>DESCRIZIONE</b>	<b>RIF.</b>	<b>NOTE</b>
1	-----	Telaio		11
2	998616	Vaso espansione 6 Lt. H=61		
3	998776	Boccola per vaso espansione		
4	998581	Controdado 3/8" ribassato		
5	573521	Guarnizione acqua-gas 3/8"		
6	999525	Tubo vaso espansione		
7	998580	Serra passacavo		
8	-----	Supporto gruppo idraulico		11
9	570717	Prestola		
10	995492	Perno rotazione portastrumenti		
11	998589	Tubo by-pass		
12	998077	Guarnizione O-ring 3037		
13	998064	Molla tubo by-pass		
14	573528	Guarnizione acqua-gas 1/2"		
15	999109	Tubo uscita acqua calda		
16	996049	Gruppo mandata bitermico		
17	998447	Valvola di sicurezza idraulica 3Bar 1/4"		
18	569390	Guarnizione acqua-gas 1/4"		
19	995903	Pressostato di minima		
20	998611	Raccordo uscita calda		
21	996050	Gruppo bitermico con rubinetto		
22	571559	Manopola rubinetto riempimento		
23	996048	Gruppo ritorno con attacco rubinetto		
24	998424	Guarnizione O-ring C=4 D=17,04		
25	999162	Staffa fissaggio circolatore/gruppo ritorno		
26	999688	Circolatore		
27	995364	Guarnizione antivibrazione per circolatore		
28	999100	Rondella per vite pompa		
29	999968	Cavo scheda-pompa		
30	998576	Lente led L=10.8		
31	998578	Alberino manopola sanitario		
32	998663	Manopola regolazione		
33	998575	Alberino manopola sanitario/riscaldamento		
34	998664	Manopola On-Off		
35	998574	Alberino manopola On-Off		
36	997745	Coperchio vano timer rettangolare bianco		
37	998712	Frontalino		
38	999722	Scheda TX MI ricircolo		
39	569711	Rondella Nylon D.10		
40	999520	Termoidrometro D=42		
41	-----	Portastrumenti		11
42	999238	Coperchio posteriore portastrumenti		
43	571548	Forchetta attacco rapido int. 10		
44	571565	Molla fissaggio pressostato		
45	999521	Cavo alimentazione		
46	998635	Cablaggio bassa tensione		
47	995926	Cappa fumi		
48	-----	Schienale camera di combustione		11
49	573349	Molla fissaggio sonda fumi		
50	995393	Angolare inferiore telaio		
51	995348	Cavo sonda fumi		
52	995998	Fibra ceramica posteriore		
53	995893	Pannello laterale sinistro camera combustione		
54	998639	Fibra ceramica laterale		
55	998458	Sonda temperatura		
56	998619	Scambiatore bitermico		
57	998865	Cablaggio sonde bitermica		
58	996083	Tubo entrata fredda		
59	996072	Flussostato bitron (1/2" M-M)		
60	999495	Prolunga con resistenza 15 Ohm		
61	574279	Guarnizione IP44 NAC 504		
62	999919	Cavo scheda-Nac		
63	997089	Valvola gas SIT 845 SIGMA attacco 3/4M		
64	573520	Guarnizione acqua-gas 3/4"		
65	998729	Tubo valvola gas		

<b>PART.</b>	<b>CODICE</b>	<b>DESCRIZIONE</b>	<b>RIF.</b>	<b>NOTE</b>
66	998618	Bruciatore 12 rampe Metano	A	
66	998669	Bruciatore 12 rampe GPL	B	
67	999411	Schermo protezione componenti		
68	999435	Schermo protezione frontolino		
69	572138	Rondella ugello		
70	998433	Ugello bruciatore principale d.1,30 MET	A	
70	998434	Ugello bruciatore principale d.0,77 GPL	B	
71	998734	Tube ritorno		
72	998733	Tube mandata		
73	997153	Forchetta attacco rapido 21,8		
74	998604	Pulsante reset		
75	998573	Inserto manopola reset		
76	569720	Passacavo chiuso		
77	571787	Morsettiera 2 poli		
78	998517	Guarnizione 5030 Epdm		
79	995889	Pannello anteriore camera combustione		
80	998623	Elettrodo accensione Dx		
81	998622	Elettrodo accensione Sx		
82	998624	Elettrodo rilevazione		
83	999927	Cavo termostato limite		
84	998582	Molla fissaggio termostato limite		
85	996065	Termostato a contatto 103° Ext		
86	995999	Fibra ceramica anteriore		
87	995892	Pannello laterale destro camera combustione		
301	998695	Mantello laterale sx		
302	998596	Inserto pannello anteriore		
303	998694	Mantello laterale dx		
304	998690	Mantello anteriore		
305	995305	Rondella spessore vite		
311	998716	Kit trasformazione Metano (15 pz.)		12
312	998717	Kit trasformazione GPL (15 pz.)		12

<b>NOTE</b>	<b>DESCRIZIONE</b>
11	Non prevista la fornitura come ricambio
12	Non illustrato