



ESPLOSO RICAMBI
CALDAIE MURALI

Modelli

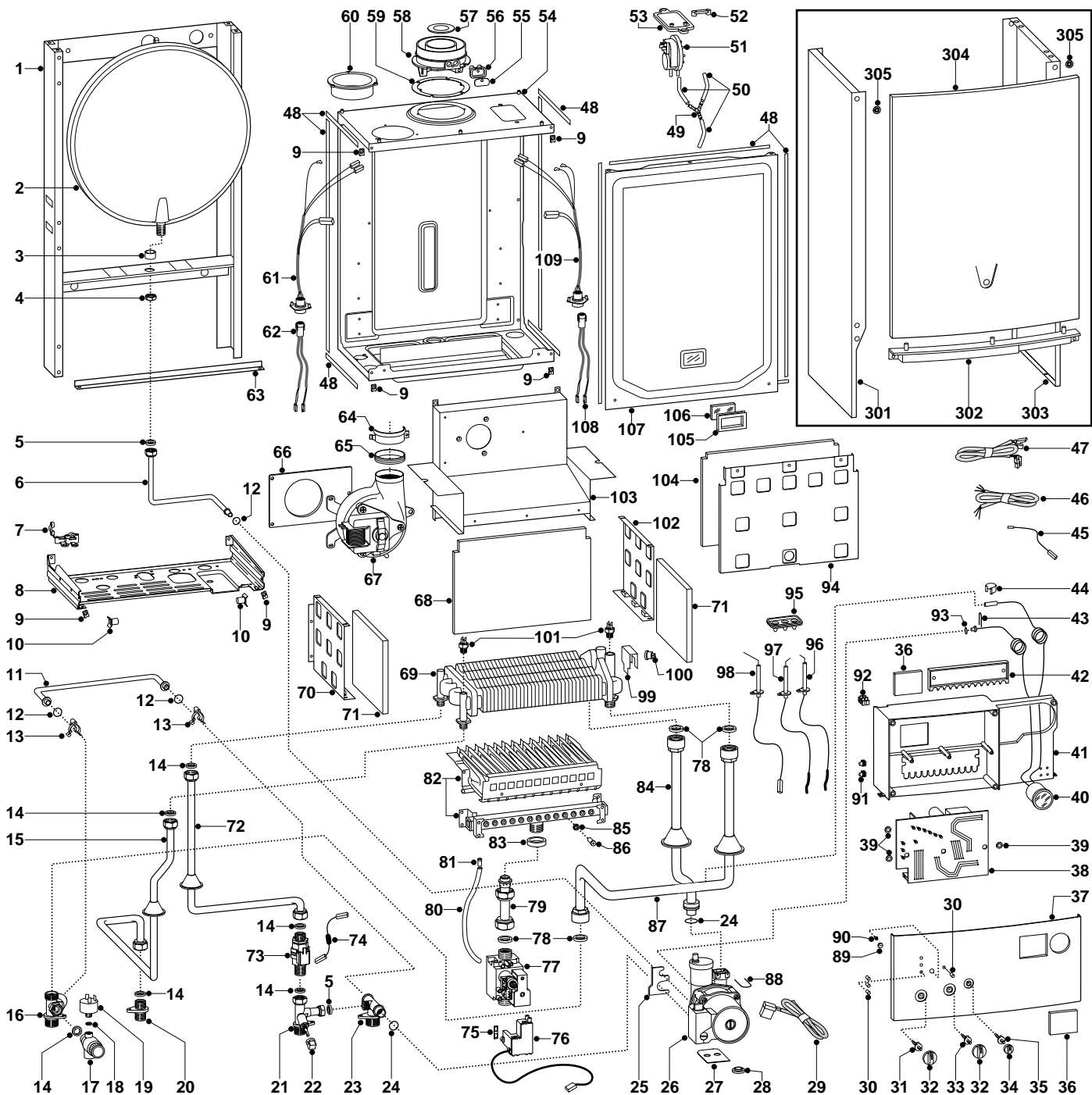
MICROTEC 23 MFFI

Edizione 3 datata 15 Dicembre 2001



Si aggiunge all'Edizione 2

ER2001210015603000



ER2001210015603000

MODELLO CALDAIA	ALIMENTAZIONE A GAS	VALIDITA' DA MATRICOLA	RIF.
MICROTEC 23 MFFI	METANO	2320128200001	A
MICROTEC 23 MFFI	GPL	2320128200001	B

PART.	CODICE	DESCRIZIONE	RIF.	NOTE
1	-----	Telaio		11
2	998616	Vaso espansione 6 Lt. H=61		
3	998776	Boccola per vaso espansione		
4	998581	Controdado 3/8" ribassato		
5	573521	Guarnizione acqua-gas 3/8"		
6	999525	Tubo vaso espansione		
7	998580	Serra passacavo		
8	-----	Supporto gruppo idraulico		11
9	570717	Prestola		
10	995492	Perno rotazione portastrumenti		
11	998589	Tubo by-pass		
12	998077	Guarnizione O-ring 3037		
13	998064	Molla tubo by-pass		
14	573528	Guarnizione acqua-gas 1/2"		
15	999104	Tubo uscita acqua calda		
16	996049	Gruppo mandata bitermico		
17	998447	Valvola di sicurezza idraulica 3Bar 1/4"		
18	569390	Guarnizione acqua-gas 1/4"		
19	995903	Pressostato di minima		
20	998611	Raccordo uscita calda		
21	996050	Gruppo bitermico con rubinetto		
22	571559	Manopola rubinetto riempimento		
23	996048	Gruppo ritorno con attacco rubinetto		
24	998424	Guarnizione O-ring C=4 D=17,04		
25	999162	Staffa fissaggio circolatore/gruppo ritorno		
26	999688	Circolatore		
27	995364	Guarnizione antivibrazione per circolatore		
28	999100	Rondella per vite pompa		
29	999968	Cavo scheda-pompa		
30	998576	Lente led L=10.8		
31	998578	Alberino manopola sanitario		
32	998663	Manopola regolazione		
33	998575	Alberino manopola sanitario/riscaldamento		
34	998664	Manopola On-Off		
35	998574	Alberino manopola On-Off		
36	997745	Coperchio vano timer rettangolare bianco		
37	998712	Frontalino		
38	999723	Scheda TX MFFI		
39	569711	Rondella Nylon D.10		
40	999520	Termoidrometro D=42		
41	-----	Portastrumenti		11
42	999238	Coperchio posteriore portastrumenti		
43	571548	Forchetta attacco rapido int. 10		
44	571565	Molla fissaggio pressostato		
45	999925	Cavo terra camera stagna		
46	999521	Cavo alimentazione		
47	998635	Cablaggio bassa tensione		
48	998516	Guarnizione adesiva 10x6		
49	573327	Raccordo tubi pressostato		
50	571575	Tubo silicone rosato L=25		
51	998484	Pressostato aria		
52	573329	Tappo presa pressione pressostato		
53	997203	Flangia pressostato		
54	-----	Scatolato camera stagna		11
55	998565	Piastrino prese fumi		
56	998636	Guarnizione prese fumi		
57	999980	Diaframma collettore di scarico D=43		
58	999561	Collettore di scarico		
59	998637	Guarnizione flangia collettore fumi		
60	998595	Raccordo aspirazione		
61	995318	Cablaggio ventilatore/sonda sanitaria - c.s. sx		
62	995319	Cablaggio ventilatore/sonda sanitaria sx - scheda		
63	995393	Angolare inferiore telaio		
64	998566	Fascetta fissaggio ventilatore		
65	995349	Guarnizione ventilatore/collettore		

PART.	CODICE	DESCRIZIONE	RIF.	NOTE
66	999135	Isolante per ventilatore		
67	999397	Ventilatore alluminio 35W		
68	998640	Fibra ceramica posteriore		
69	998619	Scambiatore bitermico		
70	995893	Pannello laterale sinistro camera combustione		
71	998639	Fibra ceramica laterale		
72	996044	Tubo entrata fredda		
73	996072	Flussostato bitron (1/2" M-M)		
74	999495	Prolunga con resistenza 15 Ohm		
75	574279	Guarnizione IP44 NAC 504		
76	999919	Cavo scheda-Nac		
77	997089	Valvola gas SIT 845 SIGMA attacco 3/4M		
78	573520	Guarnizione acqua-gas 3/4"		
79	998729	Tubo valvola gas		
80	573576	Tubo silicone		
81	573325	Ribattino		
82	998618	Brucciatoe 12 rampe Metano	A	
82	998669	Brucciatoe 12 rampe GPL	B	
83	569443	Guarnizione tenuta scambiatore		
84	998731	Tubo ritorno		
85	572138	Rondella ugello		
86	998433	Ugello bruciatore principale d.1,30 MET	A	
86	998434	Ugello bruciatore principale d.0,77 GPL	B	
87	998727	Tubo mandata		
88	997153	Forchetta attacco rapido 21,8		
89	998604	Pulsante reset		
90	998573	Inserto manopola reset		
91	569720	Passacavo chiuso		
92	571787	Morsettiera 2 poli		
93	998517	Guarnizione 5030 Epdm		
94	995889	Pannello anteriore camera combustione		
95	998147	Gommino cavi elettrodi		
96	998623	Elettrodo accensione Dx		
97	998622	Elettrodo accensione Sx		
98	998624	Elettrodo rilevazione		
99	998582	Molla fissaggio termostato limite		
100	996065	Termostato a contatto 103° Ext		
101	998458	Sonda temperatura		
102	995892	Pannello laterale destro camera combustione		
103	999385	Cappa fumi		
104	995995	Fibra ceramica anteriore		
105	998076	Guarnizione fissaggio vetro spia		
106	998075	Vetro spia		
107	999151	Pannello anteriore camera stagna		
108	999929	Cablaggio pressostato aria/sonda riscald. dx-scheda		
109	999425	Cablaggio pressostato aria/sonda riscald. c.s.-dx		
301	998477	Mantello laterale Sx		
302	998596	Inserto pannello anteriore		
303	998476	Mantello laterale Dx		
304	998607	Mantello anteriore		
305	995305	Rondella spessore vite		
311	998716	Kit trasformazione Metano (15 pz.)		12
312	998717	Kit trasformazione GPL (15 pz.)		12

NOTE	DESCRIZIONE
11	Non prevista la fornitura come ricambio
12	Non illustrato