



ESPLOSO RICAMBI
CALDAIE MURALI

Modelli

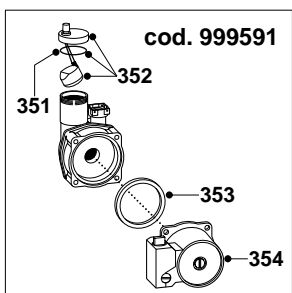
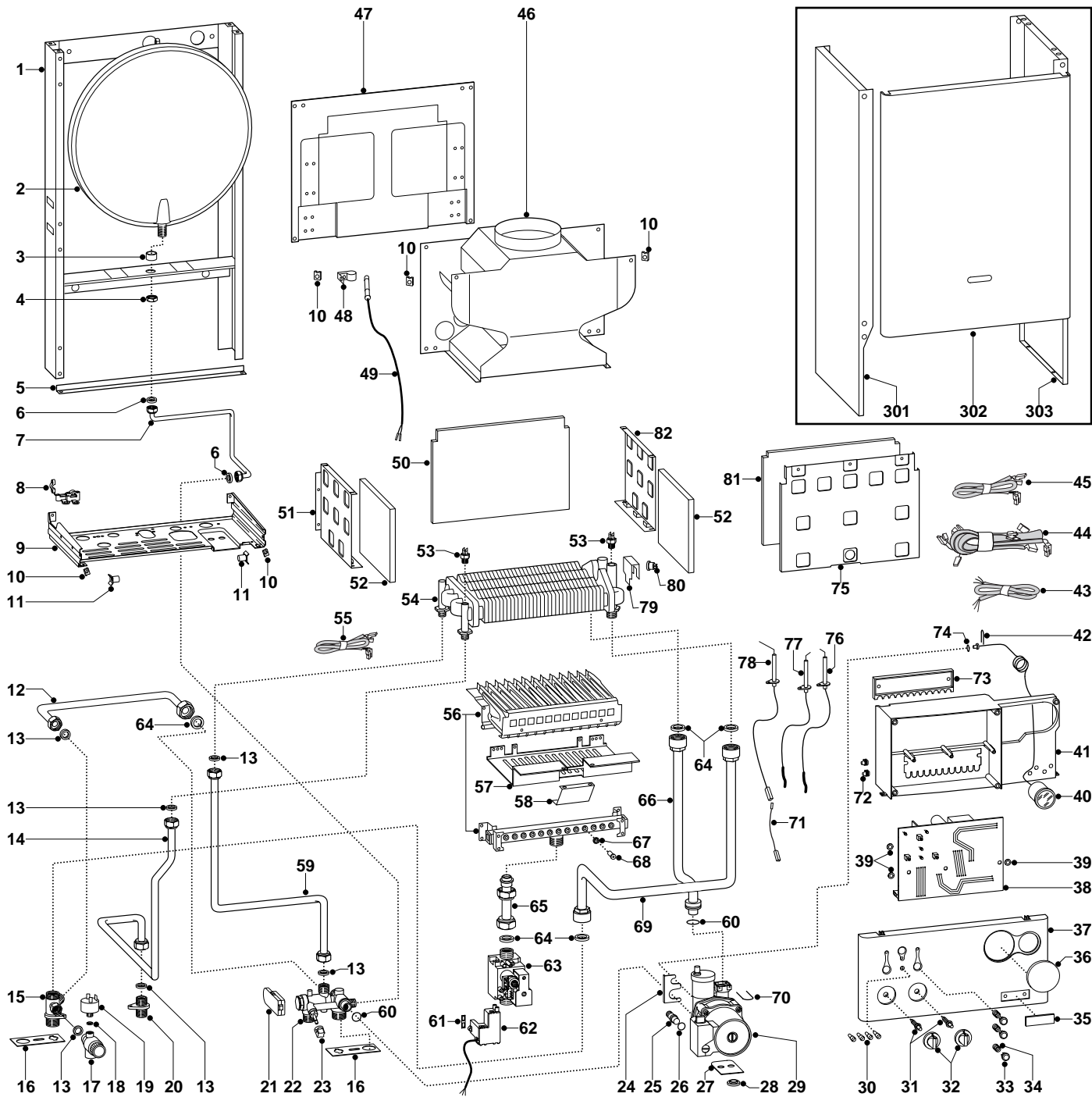
MICROTEC 23 MI

R2 23 MI

EST 23 MI

Edizione 1 datata 15 Ottobre 2000





MODELLO CALDAIA	ALIMENTAZIONE A GAS	VALIDITA' DA MATRICOLA	RIF.
MICROTEC 23 MI	NETANO	2320021100001	A
MICROTEC 23 MI	GPL	2320021100001	B
R2 23 MI	METANO	2320021100001	C
R2 23 MI	GPL	2320021100001	D
EST 23 MI	METANO	2320021100001	E
EST 23 MI	GPL	2320021100001	F

ER2000210021601000

PART.	CODICE	DESCRIZIONE	RIF.	NOTE
1	-----	Telaio		11
2	998616	Vaso espansione 6 Lt. H=61		
3	998776	Boccola per vaso espansione		
4	998581	Controdado 3/8" ribassato		
5	999594	Angolare inferiore telaio		
6	573521	Guarnizione acqua-gas 3/8"		
7	999105	Tubo vaso espansione		
8	998580	Serra passacavo		
9	-----	Supporto gruppo idraulico		11
10	570717	Prestola		
11	998569	Perno rotazione portastrumenti		
12	999923	Tubo by-pass		
13	573528	Guarnizione acqua-gas 1/2"		
14	999109	Tubo uscita acqua calda		
15	998612	Gruppo mandata		
16	999601	Guarnizione antivibrazione per gruppo ottone		
17	998447	Valvola di sicurezza idraulica 3Bar 1/4"		
18	569390	Guarnizione acqua-gas 1/4"		
19	998627	Pressostato di minima		
20	998611	Raccordo uscita calda		
21	999075	Rilevatore di flusso Fugas		
22	999537	Gruppo ritorno bitermica		
23	571559	Manopola rubinetto riempimento		
24	999162	Staffa fissaggio circolatore/gruppo ritorno		
25	999598	Tappo pompa D=10		
26	997182	Guarnizione ORM 90-25		
27	999602	Guarnizione antivibrazione per circolatore		
28	999100	Rondella per vite pompa		
29	999591	Circolatore		
30	999593	Guidaluce frontalino		
31	999592	Alberino manopole		
32	999596	Manopola frontalino		
33	999597	Pulsante frontalino		
34	999595	Molla pulsante		
35	997824	Portamarchio "A"	AB	
35	997825	Portamarchio "R"	CD	
35	997826	Portamarchio "S"	EF	
36	999381	Copriforo orologio		
37	999384	Frontalino		
38	999953	Scheda T2B-I		
39	569711	Rondella Nylon D.10		
40	999245	Idrometro D=42		
41	-----	Portastrumenti		11
42	571548	Forchetta attacco rapido int. 10		
43	999521	Cavo alimentazione		
44	998864	Cablaggio alta tensione		
45	999387	Cablaggio bassa tensione		
46	999667	Cappa fumi		
47	-----	Schienale comera di combustione		11
48	573349	Molla fissaggio sonda fumi		
49	998678	Cablaggio sonda fumi + termostato		
50	998640	Fibra ceramica posteriore		
51	998600	Pannello laterale camera combustione Sx		
52	998639	Fibra ceramica laterale		
53	998458	Sonda temperatura		
54	998619	Scambiatore bitermico		
55	998865	Cablaggio sonde bitermica		
56	998618	Brucciatoe 12 rampe Metano	ACE	
56	998669	Brucciatoe 12 rampe GPL	BDF	
57	999411	Schermo protettore		
58	999435	Schermo protezione frontalino		
59	999457	Tubo entrata acqua fredda		
60	998424	Guarnizione O-ring C=4 D=17,04		
61	574279	Guarnizione IP44 NAC 504		
62	998645	Accenditore/connettore cablato		

PART.	CODICE	DESCRIZIONE	RIF.	NOTE
63	997089	Valvola gas SIT 845 SIGMA attacco 3/4M		
64	573520	Guarnizione acqua-gas 3/4"		
65	998729	Tubo valvola gas		
66	998734	Tubo ritorno		
67	572138	Rondella ugello		
68	998433	Ugello bruciatore principale d.1,30 MET	ACE	
68	998434	Ugello bruciatore principale d.0,77 GPL	BDF	
69	998733	Tubo mandata		
70	997153	Forchetta attacco rapido 21,8		
71	998862	Cavo scheda/elettrodo di rilevazione		
72	569720	Passacavo chiuso		
73	998953	Coperchio posteriore portastrumenti		
74	998517	Guarnizione 5030 Epdm		
75	998598	Pannello anteriore camera combustione		
76	998623	Elettrodo accensione Dx		
77	998622	Elettrodo accensione Sx		
78	998624	Elettrodo rilevazione		
79	998582	Molla fissaggio termostato limite		
80	997206	Termostato a contatto 103°		
81	998638	Fibra ceramica anteriore		
82	998599	Pannello laterale camera combustione Dx		
301	998695	Mantello laterale sx		
302	999470	Mantello anteriore camera aperta		
303	998694	Mantello laterale dx		
351	998644	O-ring per circolatore		
352	998643	Jolly + O-ring per circolatore		
353	998738	Guarnizione motore circolatore		
354	999111	Motore circolatore silenzioso		
371	998716	Kit trasformazione Metano (15 pz.)	ACE	12
372	998717	Kit trasformazione GPL (15 pz.)	BDF	12

NOTE	DESCRIZIONE
11	Non prevista la fornitura come ricambio
12	Non illustrato

NOTIZIE UTILI

Impiego del presente documento

Lo scopo del presente documento "ESPLOSO RICAMBI CALDAIE MURALI" è quello di permettere un agevole ed univoca individuazione del ricambio occorrente per sostituire un'analogha parte difettosa del prodotto.

L'illustrazione e l'elenco ricambi sono relativi esclusivamente ai modelli indicati nella tabella riportata in calce all'illustrazione.

L'elenco ricambi permette di individuare:

- la posizione in figura di ogni particolare fornibile come ricambio (colonna "PART.");
- il codice con il quale il ricambio va richiesto in Ditta;
- la descrizione sintetica del ricambio;
- l'applicabilità del ricambio a specifici modelli (colonna "RIF."). Se la casella è bianca, il ricambio è applicabile a tutti i modelli a cui l'esploso si riferisce;
- eventuali note.

Come richiedere il ricambio

Le parti di ricambio vanno ordinate specificando il codice, la quantità, l'indirizzo e la ragione sociale del richiedente.

L'ordine deve essere spedito via fax alla MTS S.P.A., utilizzando i seguenti numeri:

0732-626473 (FAX)

0732-628773 (FAX)

Come contattare il Servizio Assistenza Tecnica MTS S.P.A.

Il Servizio Assistenza Tecnica MTS S.P.A. ha una organizzazione dedicata al supporto per la soluzione dei problemi tecnici del prodotto CALDAIE MURALI. I Centri Assistenza Tecnica possono utilizzare tale servizio telefonando ai numeri:

071-7100594

800-217718

Merloni
TermoSanitari ^{spa}

Servizio Assistenza Tecnica
via Pascoli, 1
60044 FABRIANO (AN)

ER2000210021601000