

ESPLOSO RICAMBI

CALDAIE MURALI

Modelli

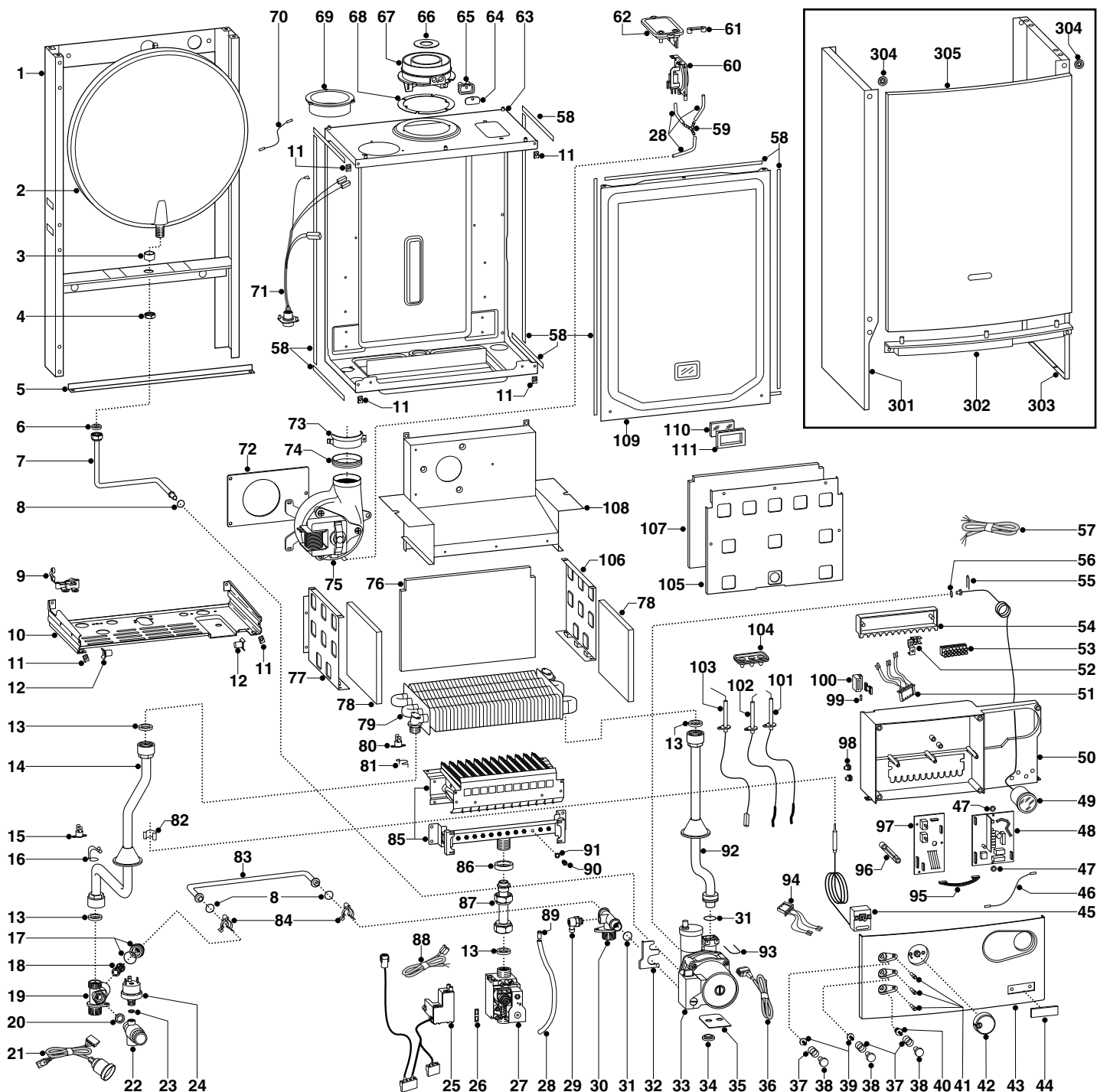
MICROSYSTEM 21 RFFI

MICROSYSTEM 28 RFFI

Edizione 1 datata 8 Aprile 2003

Revisione 1 datata 17 Dicembre 2003





MODELLO	CODICE	VALIDITÀ DA MATRICOLA	RIF.
MICROSYSTEM 21 RFFI MET (AR)	537006	232033900001	A
MICROSYSTEM 28 RFFI MET (AR)	537010	232033900001	B
MICROSYSTEM 21 RFFI MET (RD)	537014	232033900001	C
MICROSYSTEM 28 RFFI MET (RD)	537018	232033900001	D
MICROSYSTEM 21 RFFI MET (SM)	537022	232033900001	E
MICROSYSTEM 28 RFFI MET (SM)	537026	232033900001	F

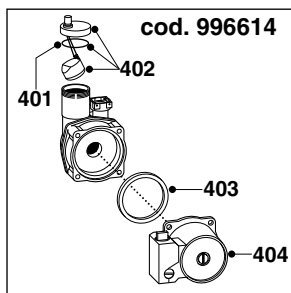
EP2003210034901010

PART.	CODICE	DESCRIZIONE	RIF.	NOTE
1	-----	Telaio		11
2	998616	Vaso espansione 6 Lt. H=61		
3	998776	Boccola per vaso espansione		
4	998581	Controdado 3/8" ribassato		
5	65100295	Angolare inferiore telaio		21
6	573521	Guarnizione acqua-gas 3/8 (25 pz)		
7	999525	Tubo vaso espansione		
8	998077	Guarnizione O-ring (20 pz)		
9	998580	Serra passacavo		
10	-----	Supporto gruppo idraulico		11
11	570717	Prestola (5 pz)		
12	995492	Perno rotazione portastrumenti		
13	573520	Guarnizione acqua-gas 3/4" (25 pz)		
14	999530	Tubo mandata riscaldamento		
15	570760	Termostato bimetallo 6° -16°		
16	999557	Molla termostato (5 pz)		
17	996045	Raccordo by-pass + O-ring		
18	996046	By-pass		
19	996049	Gruppo mandata bitermico		
20	573528	Guarnizione acqua-gas 1/2" (25 pz)		
21	995407	Cavo pressostato		
22	998447	Valvola di sicurezza idraulica 3Bar 1/4"		
23	569390	Guarnizione acqua-gas 1/4 (25 pz)		
24	995903	Pressostato di minima		
25	65100514	Kit sostituzione NAC		22
26	574279	Guarnizione IP44 NAC 504 (5 pz)		
27	999475	Valvola gas SIT 843 SIGMA M-M		
28	573576	Tubo silicone		
29	998809	Valvola sfogo aria 1/4"		
30	990708	Gruppo ritorno		
31	998424	Guarnizione O-ring C=4 D=17,04 (10 pz)		
32	999162	Staffa fiss. circolatore/gruppo ritorno		
33	996614	Kit pompa attacco posteriore		23
34	999100	Rondella per vite pompa (20 pz)		
35	995364	Guarnizione antiv. Circ. (20 pz)		
36	995906	Cavo circolatore		
37	999603	Molla pulsante		
38	999469	Pulsante		
39	999442	Alberino pulsanti		
40	999444	Inserto pulsante reset		
41	997714	Mascherina 1 led		
42	999456	Manopola con inserto		
43	999459	Frontalino serigrafato		
44	-----	Portamarchio		11
45	999577	Termostato bistadio 278°		
46	999547	Cavo terra scheda		
47	569711	Rondella Nylon D.10 (20 pz)		
48	65101255	Scheda CB3-FFI02		24
49	999245	Idrometro D=42		
50	-----	Portastrumenti		11
51	995323	Cavo scheda/morsettiera		
52	-----	Morsettiera		11
53	995473	Morsettiera		
54	995474	Coperchio posteriore portastrumenti		
55	571548	Forchetta attacco rapido int. 10		
56	998517	Guarnizione 5030 Epdm (20 pz)		
57	995325	Cavo alimentazione		
58	65100879	Guarnizione adesiva 10X6		25
59	573327	Raccordo tubi pressostato		
60	571653	Pressostato aria	BDF	
60	995291	Pressostato aria	ACE	
61	573329	Tappo presa pressione pressostato		
62	997203	Flangia pressostato		
63	-----	Scatolato camera stagna		11

PART.	CODICE	DESCRIZIONE	RIF.	NOTE
64	998565	Piastrino prese fumi		
65	998636	Guarnizione prese fumi (5 pz)		
66	65101021	Diaframma collettore scarico D.41	BDF	
66	65101023	Diaframma collettore scarico D.46	ACE	
67	999561	Collettore scarico fumi		
68	998637	Guarnizione flangia collettore fumi(5pz)		
69	998595	Raccordo aspirazione		
70	999925	Cavo terra ventilatore		
71	999548	Cavo camera stagna		
72	999135	Isolante per ventilatore		
73	998566	Fascetta fissaggio ventilatore		
74	65100707	Guarnizione ventilatore collettore (5Pz)		26
75	999489	Ventilatore pressofuso	ACE	
75	998894	Ventilatore	BDF	
76	999554	Fibra ceramica posteriore	BDF	
76	998640	Fibra ceramica posteriore	ACE	
77	995893	Pannello laterale sx camera combustione	ACE	
77	995922	Pannello laterale sx camera combustione	BDF	
78	998639	Fibra ceramica laterale		
79	998620	Scambiatore principale	ACE	
79	998893	Scambiatore principale	BDF	
80	999538	Termostato 100° ~ 80°C		
81	998583	Molla fissaggio termostato limite (5 Pz)		
82	571565	Molla fissaggio pressostato (10 pz)		
83	998589	Tubo by-pass		
84	998064	Molla tubo by-pass (10 pz)		
85	996158	Brucciato 12 rampe metano	ACE	
85	998887	Brucciato 14 rampe Metano	BDF	
86	569443	Guarnizione tenuta scambiatore		
87	65100432	Tubo gas		27
88	999988	Cavo modulatore		
89	573325	Ribattino (20 pz)		
90	998433	Ugello bruciato princ. d.1,30 (10 pz)		
91	572138	Rondella ugello (20 pz)		
92	998732	Tubo ritorno		
93	997153	Forchetta attacco rapido 21,8 (20 pz)		
94	996107	Cavo termostato bistadio		
95	995324	Cavo collegamento schede		
96	999458	Leva supporto scheda		
97	999501	Scheda CT1		
98	569720	Passacavo chiuso		
99	950030	Fusibile 2A 250V (20 pz)		
100	572860	Morsettiera 1 polo + portafusibili		
101	65100251	Elettrodo accensione DX		28
102	65100250	Elettrodo accensione SX		29
103	998624	Elettrodo rilevazione		
104	998147	Gommino cavi elettrodi		
105	995921	Pannello anteriore camera combustione	BDF	
105	65100555	Pannello anteriore camera combustione	ACE	30
106	995892	Pannello laterale destro camera comb.	ACE	
106	995923	Pannello laterale destro camera comb.	BDF	
107	995996	Fibra ceramica anteriore	BDF	
107	995995	Fibra ceramica anteriore	ACE	
108	998925	Cappa fumi	BDF	
108	999385	Cappa fumi	ACE	
109	999151	Pannello anteriore camera stagna		
110	998075	Vetro spia		
111	998076	Guarnizione fissaggio vetro spia		
201	65100852	Lamierino interaccensione		12
301	998477	Mantello laterale Sx		
302	991944	Traversa pannello anteriore		
303	998476	Mantello laterale Dx		
304	995305	Rondella spessore vite (20 pz)		
305	998442	Mantello anteriore		

PART.	CODICE	DESCRIZIONE	RIF.	NOTE
711	998716	Kit trasformazione MET (15 pz)		12
712	998717	Kit trasformazione GPL (15 pz)		12

NOTE	DESCRIZIONE
11	Non fornito come ricambio
12	Non illustrato
21	Sostituisce il codice 990492 - da matricola: 2320312200001 - miglioria
22	Sostituisce il codice 999987 - unificazione ricambi
23	Sostituisce i codici 990854 e 999085 - unificazione ricambi
24	Sostituisce il codice 999499 - unificazione ricambi
25	Sostituisce il codice 998516 - unificazione ricambi
26	Sostituisce il codice 995349 - unificazione ricambi
27	Sostituisce il codice 998729 - da matricola: 2320312500001 - miglioria
28	Sostituisce il codice 998623 - da matricola: 2320327000001 - miglioria
29	Sostituisce il codice 998622 - da matricola: 2320327000001 - miglioria
30	Sostituisce il codice 996134 - unificazione ricambi



PART.	CODICE	DESCRIZIONE	RIF.	NOTE
401	998644	O-ring per circolatore (10 pz)		
402	998643	Jolly + O-ring per circolatore		
403	998738	Guarnizione motore circolatore		
404	996615	Kit pompa solo motore		