



ESPLOSO RICAMBI
CALDAIE MURALI

Modelli

MICROGENUS 23 MFFI (CMP2)

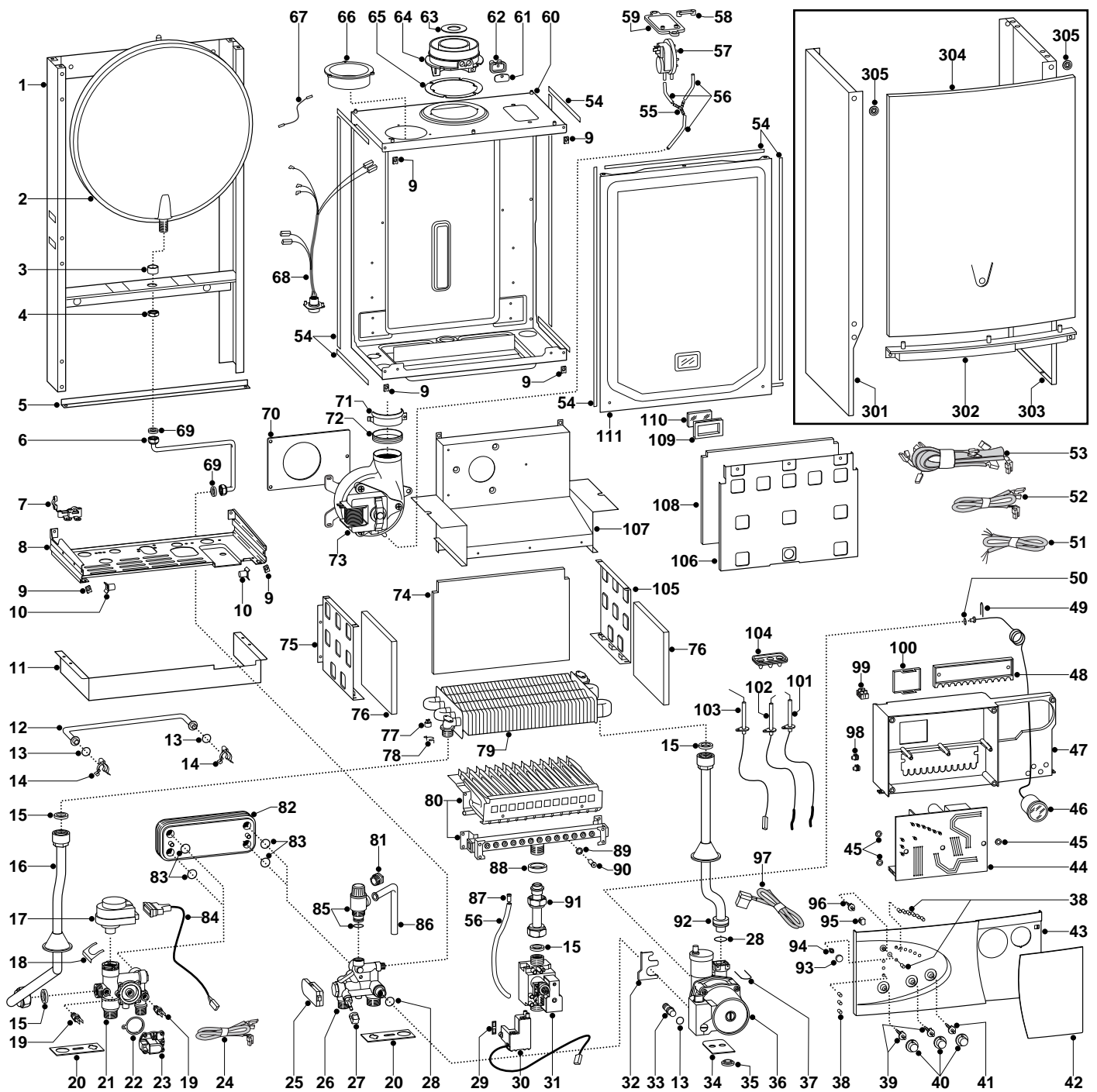
MICROGENUS 27 MFFI (CMP2)

Edizione 4 datata 9 Settembre 2002



Si aggiunge all'Ed. 3 - Rev.1

ER2002210023104000



| MODELLO CALDAIA | ALIMENTAZIONE A GAS | VALIDITA' DA MATRICOLA | RIF. |
|---------------------------|---------------------|------------------------|------|
| MICROGENUS 23 MFFI (CMP2) | METANO | 2320219000001 | A |
| MICROGENUS 23 MFFI (CMP2) | GPL | 2320219000001 | B |
| MICROGENUS 27 MFFI (CMP2) | METANO | 2320219000001 | C |
| MICROGENUS 27 MFFI (CMP2) | GPL | 2320219000001 | D |

| PART. | CODICE | DESCRIZIONE | RIF. | NOTE |
|-------|--------|--|------|------|
| 1 | ----- | Telaio | | 11 |
| 2 | 998616 | Vaso espansione 6 Lt. H=61 | | |
| 3 | 998776 | Boccola per vaso espansione | | |
| 4 | 998581 | Controdado 3/8" ribassato | | |
| 5 | 995393 | Angolare inferiore telaio | | |
| 6 | 999102 | Tubo vaso espansione | | |
| 7 | 998580 | Serra passacavo | | |
| 8 | ----- | Supporto gruppo idraulico | | 11 |
| 9 | 570717 | Prestola (5 pz) | | |
| 10 | 995492 | Perno rotazione portastrumenti | | |
| 11 | 995333 | Carter copriraccordi bianco | | |
| 12 | 998589 | Tubo by-pass | | |
| 13 | 998077 | Guarnizione O-ring 3037 (20 pz) | | |
| 14 | 998064 | Molla tubo by-pass (10 pz) | | |
| 15 | 573520 | Guarnizione acqua-gas 3/4" (25 pz) | | |
| 16 | 999978 | Tubo mandata | | |
| 17 | 997147 | Testa motorizzata per valvola a 3 vie | | |
| 18 | 997077 | Molla fissaggio motore | | |
| 19 | 998458 | Sonda temperatura | | |
| 20 | 999601 | Guarnizione antivibrazione per gruppo ottone | | |
| 21 | 998613 | Gruppo mandata | | |
| 22 | 571547 | Membrana pressostato differenziale circolatore | | |
| 23 | 998099 | Pressostato consenso circolatore | | |
| 24 | 998632 | Cavo sonde sanitario/riscaldamento | | |
| 25 | 999075 | Rilevatore di flusso Fugas | | |
| 26 | 999672 | Gruppo ritorno per flussostato | | |
| 27 | 571559 | Manopola rubinetto riempimento | | |
| 28 | 998424 | Guarnizione O-ring C=4 D=17,04 (10 pz) | | |
| 29 | 574279 | Guarnizione IP44 NAC 504 (5 pz) | | |
| 30 | 999919 | Cavo scheda-Nac | | |
| 31 | 997089 | Valvola gas SIT 845 SIGMA attacco 3/4M | | |
| 32 | 999162 | Staffa fissaggio circolatore/gruppo ritorno | | |
| 33 | 999598 | Tappo pompa D=10 | | |
| 34 | 995364 | Guarnizione antivibrazione pompa (20 pz) | | |
| 35 | 999100 | Rondella per vite pompa (20 pz) | | |
| 36 | 999591 | Circolatore | AB | |
| 36 | 999623 | Circolatore | CD | |
| 37 | 997153 | Forchetta attacco rapido 21,8 (20 pz) | | |
| 38 | 998570 | Lente led | | |
| 39 | 998575 | Alberino manopola | | |
| 40 | 998603 | Manopola | | |
| 41 | 998572 | Alberino manopola On-Off | | |
| 42 | 999059 | Sportello frontalino | | |
| 43 | 999942 | Frontalino | | |
| 44 | 996163 | Scheda CMP2 MI/FFI | | |
| 45 | 569711 | Rondella Nylon D.10 (20 pz) | | |
| 46 | 999245 | Idrometro D=42 | | |
| 47 | ----- | Portastrumenti | | 11 |
| 48 | 998953 | Coperchio posteriore portastrumenti | | |
| 49 | 571548 | Forchetta attacco rapido int. 10 | | |
| 50 | 998517 | Guarnizione 5030 Epdm (20 pz) | | |
| 51 | 995979 | Cavo alimentazione | | |
| 52 | 998863 | Cavo bassa tensione | | |
| 53 | 995317 | Cablaggio alta tensione | | |
| 54 | 998516 | Guarnizione adesiva 10x6 (5 pz) | | |
| 55 | 573327 | Raccordo tubi pressostato | | |
| 56 | 573576 | Tubo silicone | | |
| 57 | 571651 | Pressostato aria | CD | |
| 57 | 998484 | Pressostato aria | AB | |
| 58 | 573329 | Tappo presa pressione pressostato | | |
| 59 | 997203 | Flangia pressostato | | |
| 60 | ----- | Scatolato camera stagna | | 11 |
| 61 | 998565 | Piastrino prese fumi | | |
| 62 | 998636 | Guarnizione prese fumi (5 pz) | | |
| 63 | 995315 | Diaframma collettore di scarico D=41 | CD | |

| PART. | CODICE | DESCRIZIONE | RIF. | NOTE |
|--------------|---------------|--|-------------|-------------|
| 63 | 999980 | Diaframma collettore di scarico D=43 | AB | |
| 64 | 999561 | Collettore di scarico | | |
| 65 | 998637 | Guarnizione collettore fumi (5 pz) | | |
| 66 | 998595 | Raccordo aspirazione | | |
| 67 | 999925 | Cavo terra camera stagna | | |
| 68 | 995316 | Cablaggio camera stagna | | |
| 69 | 573521 | Guarnizione acqua-gas 3/8" (25 pz) | | |
| 70 | 999135 | Isolante per ventilatore | | |
| 71 | 998566 | Fascetta fissaggio ventilatore | | |
| 72 | 995349 | Guarnizione ventilat./collettore (5 pz) | | |
| 73 | 998894 | Ventilatore | CD | |
| 73 | 999397 | Ventilatore | AB | |
| 74 | 998640 | Fibra ceramica posteriore | AB | |
| 74 | 999554 | Fibra ceramica posteriore | CD | |
| 75 | 995893 | Pannello laterale sx camera combustione | AB | |
| 75 | 995922 | Pannello laterale sx camera combustione | CD | |
| 76 | 998639 | Fibra ceramica laterale | | |
| 77 | 996065 | Termostato a contatto 103°C Ext | | |
| 78 | 998583 | Molla fissaggio termostato limite (5 pz) | | |
| 79 | 998620 | Scambiatore | AB | |
| 79 | 998893 | Scambiatore | CD | |
| 80 | 996158 | Brucciato 12 rampe Metano | A | |
| 80 | 998669 | Brucciato 12 rampe GPL | B | |
| 80 | 998887 | Brucciato 14 rampe Metano | C | |
| 80 | 998939 | Brucciato 14 rampe GPL | D | |
| 81 | 998567 | Ghiera tubo valvola sicurezza 1/2" | | |
| 82 | 571646 | Scambiatore a piastre | AB | |
| 82 | 573295 | Scambiatore a piastre | CD | |
| 83 | 573825 | Guarnizione O-ring sanitario (10 pz) | | |
| 84 | 996336 | Cavo alimentazione motore Elbi | | |
| 85 | 573172 | Valvola sicurezza 3 Bar 1/2" | | |
| 86 | 573176 | Tubo scarico valvola sicurezza | | |
| 87 | 573325 | Ribattino (20 pz) | | |
| 88 | 569443 | Guarnizione tenuta scambiatore | | |
| 89 | 572138 | Rondella ugello (20 pz) | | |
| 90 | 998433 | Ugello bruciatore princ. d.1,30 (10 pz) MET | AC | |
| 90 | 998434 | Ugello bruciatore princ. d.0,77 (10 pz.) GPL | BD | |
| 91 | 998729 | Tubo valvola gas | | |
| 92 | 998732 | Tubo ritorno | | |
| 93 | 998604 | Pulsante reset | | |
| 94 | 998571 | Inserto manopola reset | | |
| 95 | 999148 | Manopola comfort | | |
| 96 | 998579 | Alberino manopola comfort | | |
| 97 | 999968 | Cavo scheda-pompa | | |
| 98 | 569720 | Passacavo chiuso | | |
| 99 | 571787 | Morsettiera 2 poli | | |
| 100 | 997745 | Coperchio vano timer rettangolare bianco | | |
| 101 | 998623 | Elettrodo accensione Dx | | |
| 102 | 998622 | Elettrodo accensione Sx | | |
| 103 | 998624 | Elettrodo rilevazione | | |
| 104 | 998147 | Gommino cavi elettrodi | | |
| 105 | 995892 | Pannello laterale dx camera combustione | AB | |
| 105 | 995923 | Pannello laterale dx camera combustione | CD | |
| 106 | 995921 | Pannello anteriore camera combustione | CD | |
| 106 | 996134 | Pannello anteriore camera combustione | AB | |
| 107 | 998925 | Cappa fumi | CD | |
| 107 | 999385 | Cappa fumi | AB | |
| 108 | 995995 | Fibra ceramica anteriore | AB | |
| 108 | 995996 | Fibra ceramica anteriore | CD | |
| 109 | 998076 | Guarnizione fissaggio vetro spia | | |
| 110 | 998075 | Vetro spia | | |
| 111 | 999151 | Pannello anteriore camera stagna | | |
| | | | | |
| 301 | 998477 | Mantello laterale Sx | | |
| 302 | 998596 | Inserto pannello anteriore | | |

| PART. | CODICE | DESCRIZIONE | RIF. | NOTE |
|--------------|---------------|------------------------------------|-------------|-------------|
| 303 | 998476 | Mantello laterale Dx | | |
| 304 | 998607 | Mantello anteriore | | |
| 305 | 995305 | Rondella spessore vite (20 pz) | | |
| 311 | 998716 | Kit trasformazione Metano (15 pz.) | | 12 |
| 312 | 998717 | Kit trasformazione GPL (15 pz.) | | 12 |

| NOTE | DESCRIZIONE |
|-------------|---|
| 11 | Non prevista la fornitura come ricambio |
| 12 | Non illustrato |