



ESPLOSO RICAMBI  
CALDAIE MURALI

Modelli

**MICROGENUS 23 MFFI**  
**MICROGENUS 27 MFFI**

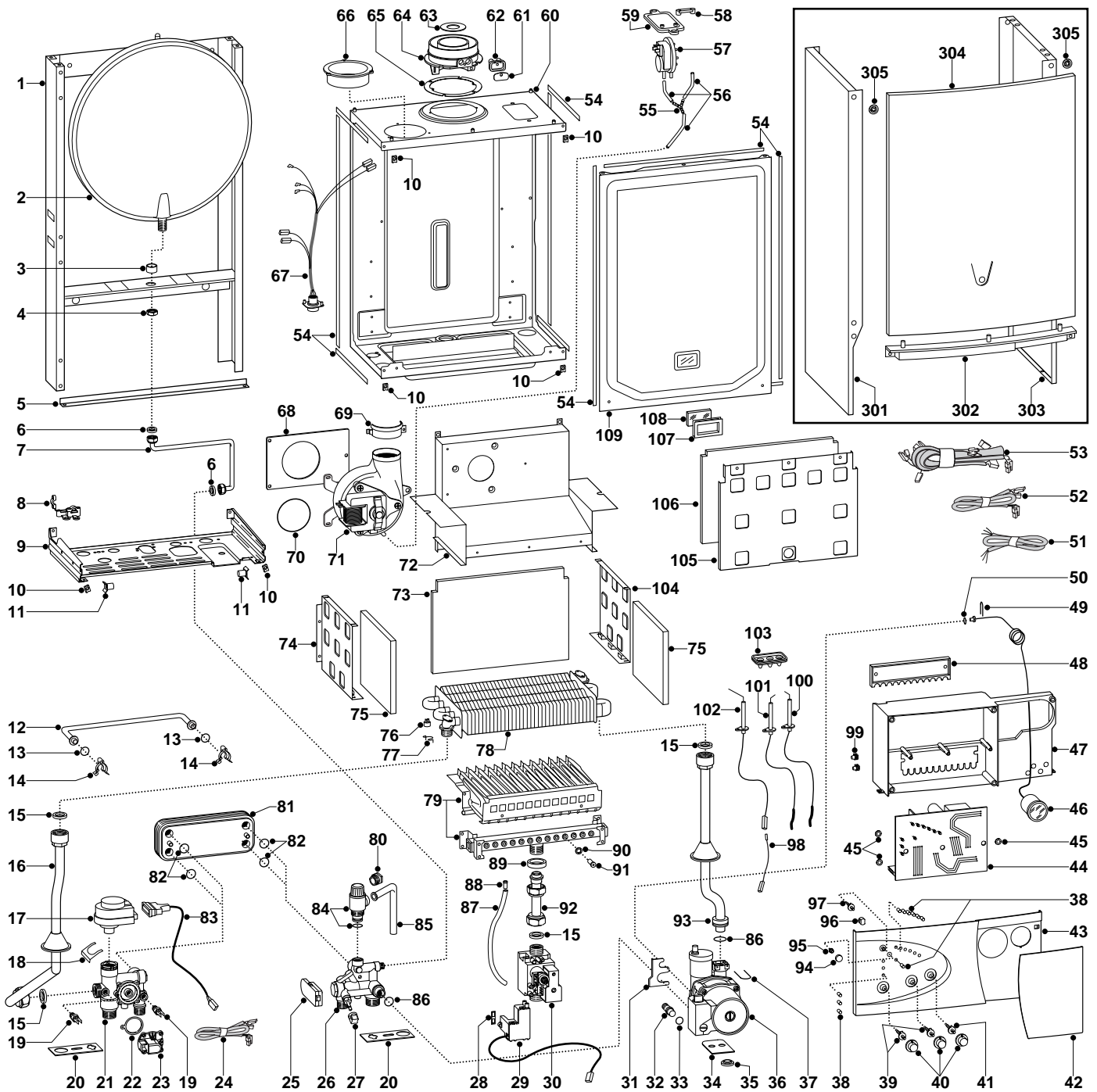
---

Edizione 3 datata 15 Dicembre 2000  
Revisione 1 datata 1 Febbraio 2001

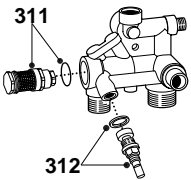


Sostituisce l'Edizione 3

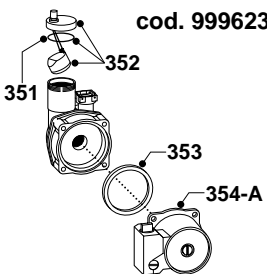
ER2001210023103010



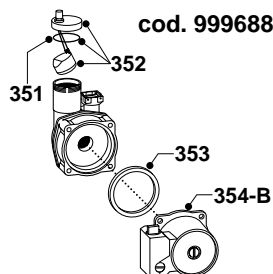
cod. 999672



cod. 999623



cod. 999688



MODELLO CALDAIA	ALIMENTAZIONE A GAS	VALIDITA' DA MATRICOLA	RIF.
MICROGENUS 23 MFFI	METANO	2320032400001	A
MICROGENUS 23 MFFI	GPL	2320032400001	B
MICROGENUS 27 MFFI	METANO	2320032400001	C
MICROGENUS 27 MFFI	GPL	2320032400001	D

PART.	CODICE	DESCRIZIONE	RIF.	NOTE
1	-----	Telaio		11
2	998616	Vaso espansione 6 Lt. H=61		
3	998776	Boccola per vaso espansione		
4	998581	Controdado 3/8" ribassato		
5	999594	Angolare inferiore telaio		
6	573521	Guarnizione acqua-gas 3/8"		
7	999102	Tubo vaso espansione		
8	998580	Serra passacavo		
9	-----	Supporto gruppo idraulico		11
10	570717	Prestola		
11	998569	Perno rotazione portastrumenti		
12	998589	Tubo by-pass		
13	998077	Guarnizione O-ring 3037		
14	998064	Molla tubo by-pass		
15	573520	Guarnizione acqua-gas 3/4"		
16	999978	Tubo mandata		
17	997147	Testa motorizzata per valvola a 3 vie		
18	997077	Molla fissaggio motore		
19	998458	Sonda temperatura		
20	999601	Guarnizione antivibrazione per gruppo ottone		
21	998613	Gruppo mandata		
22	571547	Membrana pressostato differenziale circolatore		
23	998099	Pressostato consenso circolatore		
24	998632	Cavo sonde sanitario/riscaldamento		
25	999075	Rilevatore di flusso Fugas		
26	999672	Gruppo ritorno per flussostato		
27	571559	Manopola rubinetto riempimento		
28	574279	Guarnizione IP44 NAC 504		
29	998645	Accenditore/connettore cablato		
30	997089	Valvola gas SIT 845 SIGMA attacco 3/4M		
31	999162	Staffa fissaggio circolatore/gruppo ritorno		
32	999598	Tappo pompa D=10		
33	997182	Guarnizione ORM 90-25		
34	999602	Guarnizione antivibrazione per circolatore		
35	999100	Rondella per vite pompa		
36	999591	Circolatore	AB	
36	999623	Circolatore NFHUL15/6-1-CRR-9	CD	
37	997153	Forchetta attacco rapido 21,8		
38	998570	Lente led		
39	998575	Alberino manopola sanitario/riscaldamento		
40	998603	Manopola		
41	998572	Alberino manopola On-Off		
42	999059	Sportello frontalino		
43	999942	Frontalino		
44	998947	Scheda CMP1-MFFI (2)		
45	569711	Rondella Nylon D.10		
46	999245	Idrometro D=42		
47	-----	Portastrumenti		11
48	998953	Coperchio posteriore portastrumenti		
49	571548	Forchetta attacco rapido int. 10		
50	998517	Guarnizione 5030 Epdm		
51	999521	Cavo alimentazione		
52	998863	Cavo bassa tensione		
53	999153	Cablaggio alta tensione		
54	998516	Guarnizione adesiva 10x6		
55	573327	Raccordo tubi pressostato		
56	571575	Tubo silicone rosato L=25		
57	571651	Pressostato aria	CD	
57	998484	Pressostato aria	AB	
58	573329	Tappo presa pressione pressostato		
59	997203	Flangia pressostato		
60	-----	Scatolato camera stagna		11
61	998565	Piastrino prese fumi		
62	998636	Guarnizione prese fumi		
63	995315	Diaframma collettore di scarico D=41	CD	21

PART.	CODICE	DESCRIZIONE	RIF.	NOTE
63	999980	Diaframma collettore di scarico D=43	AB	
64	999561	Collettore di scarico		
65	998637	Guarnizione flangia collettore fumi		
66	998595	Raccordo aspirazione		
67	998648	Cablaggio camera stagna		
68	999135	Isolante per ventilatore	AB	
69	998566	Fascetta fissaggio ventilatore		
70	998943	OR 3400 2,62x101,27 ventilatore	CD	
71	998894	Ventilatore	CD	
71	999397	Ventilatore alluminio 35W	AB	
72	998925	Cappa fumi	CD	
72	999385	Cappa fumi	AB	
73	998640	Fibra ceramica posteriore	AB	
73	999554	Fibra ceramica posteriore	CD	
74	998600	Pannello laterale camera combustione Sx	AB	
74	998964	Pannello laterale camera combustione Sx	CD	
75	998639	Fibra ceramica laterale		
76	997206	Termostato a contatto 103°		
77	998583	Molla fissaggio termostato limite		
78	998620	Scambiatore	AB	
78	998893	Scambiatore	CD	
79	998618	Brucciato 12 rampe Metano	A	
79	998669	Brucciato 12 rampe GPL	B	
79	998887	Brucciato 14 rampe Metano	C	
79	998939	Brucciato 14 rampe GPL	D	
80	998567	Ghiera tubo valvola sicurezza 1/2"		
81	571646	Scambiatore a piastre	AB	
81	573295	Scambiatore a piastre	CD	
82	573825	Guarnizione O-ring scambiatore sanitario		
83	998629	Cavo alimentazione motore		
84	573172	Valvola sicurezza 3 Bar 1/2"		
85	573176	Tubo scarico valvola sicurezza		
86	998424	Guarnizione O-ring C=4 D=17,04		
87	573576	Tubo silicone		
88	573325	Ribattino		
89	569443	Guarnizione tenuta scambiatore		
90	572138	Rondella ugello		
91	998433	Ugello bruciatore principale d.1,30 MET	AC	
91	998434	Ugello bruciatore principale d.0,77 GPL	BD	
92	998729	Tubo valvola gas		
93	998732	Tubo ritorno		
94	998604	Pulsante reset		
95	998571	Inserto manopola reset		
96	999148	Manopola comfort		
97	998579	Alberino manopola comfort		
98	998862	Cavo scheda/elettrodo di rilevazione		
99	569720	Passacavo chiuso		
100	998623	Elettrodo accensione Dx		
101	998622	Elettrodo accensione Sx		
102	998624	Elettrodo rilevazione		
103	998147	Gommino cavi elettrodi		
104	998599	Pannello laterale camera combustione Dx	AB	
104	998963	Pannello laterale camera combustione Dx	CD	
105	995334	Pannello anteriore camera combustione	CD	22
105	998598	Pannello anteriore camera combustione	AB	
106	998638	Fibra ceramica anteriore	AB	
106	998895	Fibra ceramica anteriore	CD	
107	998076	Guarnizione fissaggio vetro spia		
108	998075	Vetro spia		
109	999151	Pannello anteriore camera stagna		
301	998477	Mantello laterale Sx		
302	998596	Inserto pannello anteriore		
303	998476	Mantello laterale Dx		
304	998607	Mantello anteriore		

<b>PART.</b>	<b>CODICE</b>	<b>DESCRIZIONE</b>	<b>RIF.</b>	<b>NOTE</b>
305	995305	Rondella spessore vite		
311	998941	Kit attuatore flussostato		
312	571445	Kit rubinetto riempimento		
351	998644	O-ring per circolatore		
352	998643	Jolly + O-ring per circolatore		
353	998738	Guarnizione motore circolatore		
354A	995299	Motore circolatore NFHUL 15/6-3	CD	
354B	999111	Motore circolatore silenzioso	AB	
361	995304	Filtro a rete da 1/2"-H.10		12 13
371	998716	Kit trasformazione Metano (15 pz.)		12
372	998717	Kit trasformazione GPL (15 pz.)		12

<b>NOTE</b>	<b>DESCRIZIONE</b>
11	Non prevista la fornitura come ricambio
12	Non illustrato
13	Filtro a protezione del Flussostato da installare all'ingresso dell'acqua fredda
21	Aggiunto a partire dalla matricola 2320035000001
22	Sostituisce il codice 999586 - da matricola 2320101600001 - miglioria