



ESPLOSO RICAMBI

CALDAIE MURALI

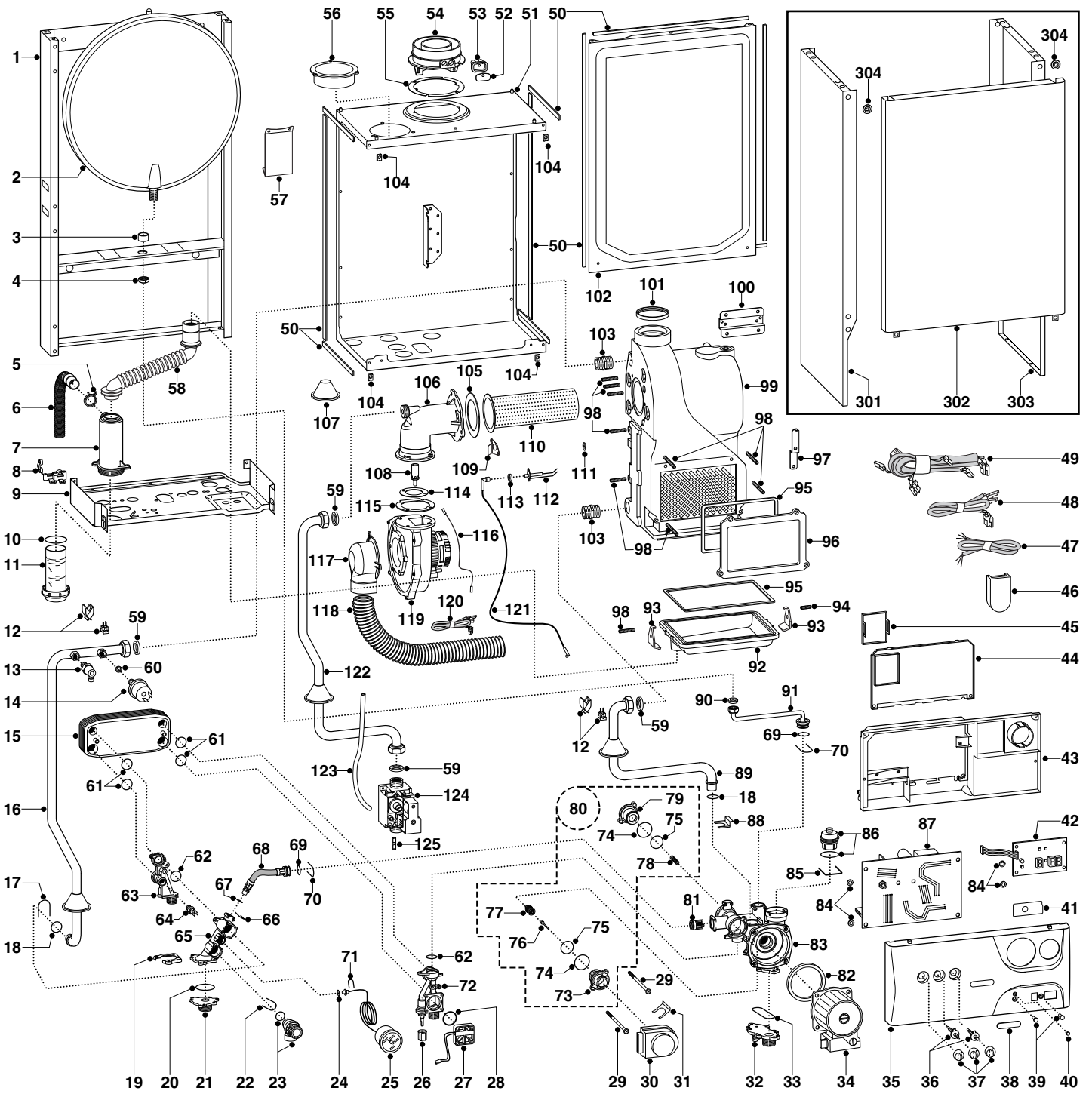
Modelli

**MICROCONDENS 24 MFFI**

**MICROCONDENS 27 MFFI + KIT E@SY**

Edizione 2 datata 28 Settembre 2004





MODELLO	CODICE	VALIDITÀ DA MATRICOLA	RIF.
MICROCONDENS 24 MFFI MET	535988	2320426700001	A
MICROCONDENS 24 MFFI GPL	535989	2320426700001	B
MICROCONDENS 27 MFFI MET + KIT	537736	2320426700001	C

ER2.004210032502000

PART.	CODICE	DESCRIZIONE	RIF.	NOTE
1	-----	Telaio		11
2	990683	Vaso espansione 7 litri		
3	998776	Boccola per vaso espansione		
4	998581	Controdado 3/8" ribassato		
5	990662	Fascetta		
6	990665	Tubo scarico condensa		
7	65101763	Corpo sifone		
8	998580	Serra passacavo		
9	-----	Supporto gruppo idraulico		11
10	990695	Guarnizione OR 3175 EPDM D=44,9mm		
11	65102070	Vaschetta sifone		
12	990686	Sonda NTC T335D + clips 18		
13	573727	Valvola scarico acqua		
14	995903	Pressostato di minima		
15	990685	Scambiatore sanitario a piastre		
16	990668	Tubo mandata riscaldamento		
17	997153	Forchetta attacco rapido 21,8 (20 pz)		
18	998424	Guarnizione O-ring C=4 D=17,04 (10 pz)		
19	990404	Controflangia per corpo mandata		
20	990383	Guarnizione OR 3143 EPDM		
21	995936	Flangia mandata		
22	990385	Forchetta attacco rapido int. 17,3		
23	997088	Valvola sicurezza 3 Bar attacco rapido		
24	998517	Guarnizione 5030 Epm (20 pz)		
25	999245	Idrometro D=42		
26	571559	Manopola rubinetto riempimento		
27	995948	Flussostato sanitario limit		
28	990392	Guarnizione OR 134 EPDM		
29	990438	Vite M4x102mm (5 pz)		
30	997147	Testa motorizzata per valvola a 3 vie		
31	997077	Molla fissaggio motore		
32	995932	Flangia ritorno		
33	990393	Guarnizione OR 3231 EPDM (10 pz)		
34	996615	Kit pompa solo motore		
35	990856	Frontalino		
36	990660	Alberino manopola		
37	990679	Manopola		
38	-----	Targhetta marchio		11
39	998751	Pulsante reset (10 Pz)		
40	998653	Spia led		
41	998766	Pellicola display		
42	990693	Scheda display senza seriale		
43	-----	Portastrumenti		11
44	990673	Sportello posteriore portastrumenti		
45	997745	Coperchio vano timer rettangolare bianco		
46	999133	Sonda esterna		
47	990690	Cablaggio alimentazione		
48	990688	Cablaggio bassa tensione		
49	990691	Cablaggio alta tensione		
50	65100879	Guarnizione adesiva 10X6		
51	-----	Scatolato camera stagna		11
52	998565	Piastrino prese fumi		
53	998636	Guarnizione prese fumi (5 pz)		
54	990678	Collettore scarico fumi		
55	998637	Guarnizione flangia collettore fumi (5 pz)		
56	998595	Raccordo aspirazione		
57	-----	Staffa fissaggio schienale camera stagna		11
58	65102072	Tubo flessibile vaschetta-sifone		
59	573520	Guarnizione acqua-gas 3/4" (25 pz)		
60	569390	Guarnizione acqua-gas 1/4 (25 pz)		
61	573825	Guarnizione O-ring scamb. sanit. (10 pz)		
62	990387	Guarnizione OR 3081 EPDM (10 Pz)		
63	995934	Raccordo sinistro con sonda		
64	998458	Sonda temperatura		
65	990384	Corpo mandata		
66	990386	Forchetta attacco rapido int. 14,1		

PART.	CODICE	DESCRIZIONE	RIF.	NOTE
67	998077	Guarnizione O-ring (20 pz)		
68	990388	Tubo by pass		
69	995976	Guarnizione O-ring 119 (10 pz)		
70	65101382	Forchetta attacco rapido (10 pz)		
71	571548	Forchetta attacco rapido int. 10		
72	65100756	Raccordo entrata sanitario		
73	65100770	Gruppo supporto motore		
74	990488	Guarnizione OR 3118 EPDM (10 pz)		
75	990489	Guarnizione OR 3100 EPDM (10 pz)		
76	995910	Alberino valvola deviatrice		
77	995930	Assieme otturatore valvola deviatrice		
78	65101008	Molla ritorno valvola deviatrice		
79	990390	Tappo valvola deviatrice		
80	65101288	Kit manutenzione valvola deviatrice		
81	999473	By-pass Fugas		
82	996123	Guarnizione motore		
83	991837	Corpo multifunzioni		
84	569711	Rondella Nylon D.10 (20 pz)		
85	65100421	Forchetta attacco rapido		
86	995865	Valvola sfogo aria completa di O-ring		
87	65101481	Scheda		
88	65100038	Staffa fissaggio tubo ritorno		
89	990667	Tubo ritorno		
90	573521	Guarnizione acqua-gas 3/8 (25 pz)		
91	990670	Tubo vaso espansione		
92	990677	Vaschetta raccogli condensa		
93	999999	Squadretta fissaggio vaschetta		
94	990663	Grano M6x25		
95	999497	Guarnizione siliconica espanso 6x8		
96	998777	Sportello ispezione alluminio		
97	-----	Staffa inferiore		11
98	999523	Grano M6x35		
99	65102320	Scambiatore in alluminio		
100	-----	Staffa superiore		11
101	998423	Guarnizione a labbro D.60mm		
102	990674	Pannello anteriore camera stagna		
103	998666	Nipples 3/4"gas MM		
104	570717	Prestola (5 pz)		
105	998680	Guarnizione curva bruciatore		
106	65102066	Curva attacco ventilatore		
107	-----	Gommino chiuso		11
108	990656	Ugello GPL	B	
108	990657	Ugello Metano	AC	
109	-----	Specchietto fiamma		11
110	998668	Bruciatore cilindrico		
111	998782	Vetro spia D=16mm		
112	995964	Elettrodo di accensione/rilevazione		
113	998769	Guarnizione isolante elettrodo		
114	990675	Diaframma D=24		
115	65100515	Guarnizione bocca ventilatore		
116	65102067	Cavo terra ventilatore		
117	65102065	Curva silenziatore condensazione		
118	990669	Tubo silenziatore aspirazione		
119	998888	Ventilatore		
120	65100448	Cablaggio ventilatore		
121	995983	Cavo elettrodo di accensione		
122	990666	Tubo gas		
123	573576	Tubo silicone		
124	990682	Valvola gas Sigma 848		
125	574279	Guarnizione IP44 NAC 504 (5 pz)		
301	990681	Mantello laterale sx		
302	990671	Mantello frontale		
303	990680	Mantello laterale dx		
304	995305	Rondella spessore vite (20 pz)		

ER2004210032502000

NOTE	DESCRIZIONE
11	Non fornito come ricambio