



ESPLOSO RICAMBI
CALDAIE MURALI

Modelli

ECOSMART 24 MFFI

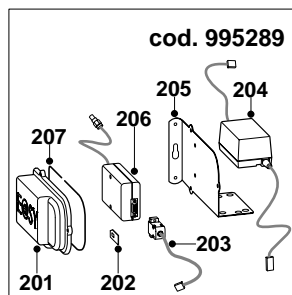
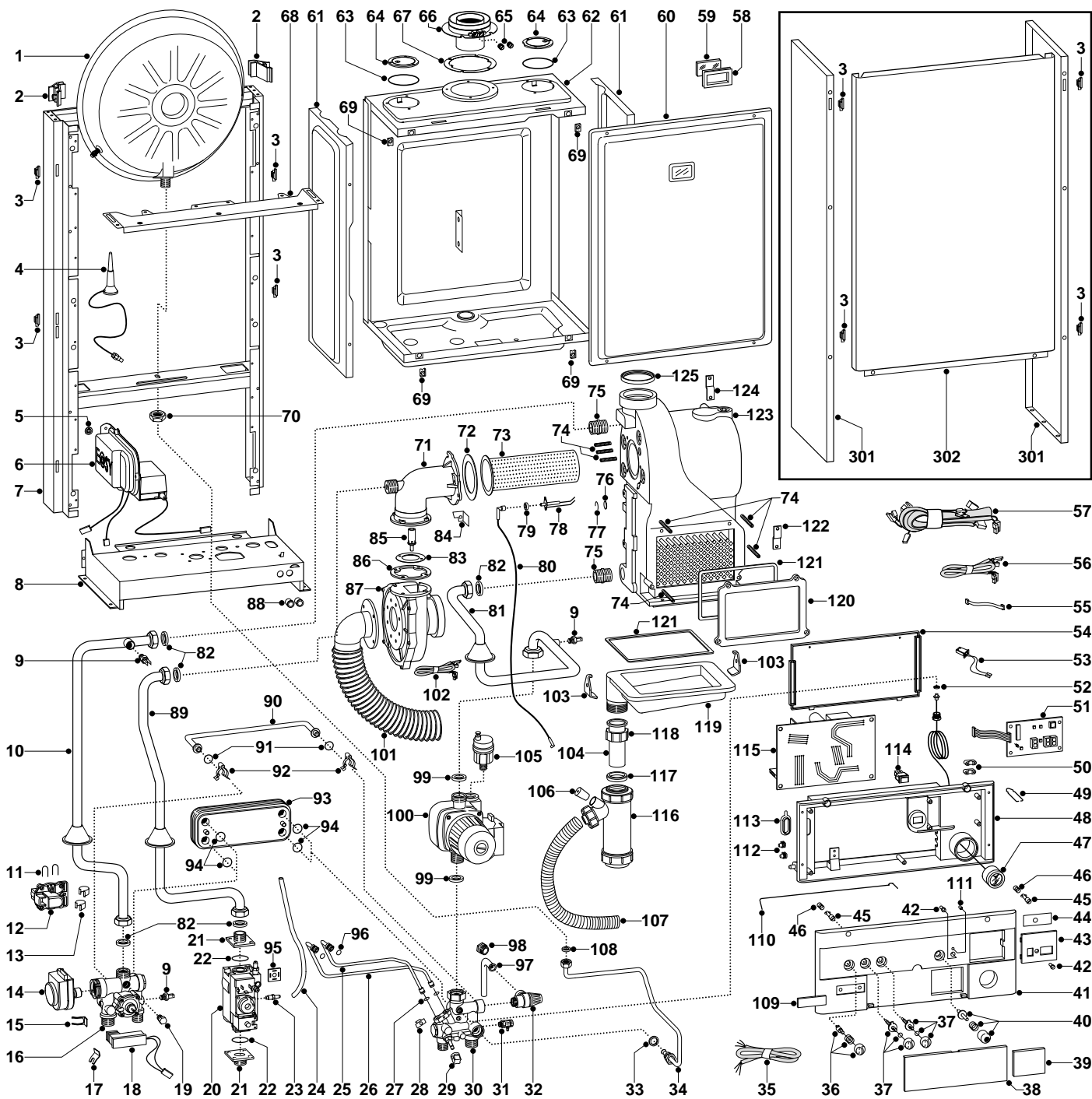
ECOSMART 24 MFFI (E@SY)

Edizione 4 datata 22 Luglio 2002



Si aggiunge all'Edizione 3

ER2002210016604000



MODELLO CALDAIA	ALIMENTAZIONE A GAS	VALIDITA' DA MATRICOLA	RIF.
ECOSMART 24 MFFI	METANO	2320219000001	A
ECOSMART 24 MFFI	GPL	2320219000001	B
ECOSMART 24 MFFI (E@sy)	METANO	2320219000001	C
ECOSMART 24 MFFI (E@sy)	GPL	2320219000001	D

PART.	CODICE	DESCRIZIONE	RIF.	NOTE
1	573294	Vaso espansione		
2	999679	Gancio vaso espansione		
3	574302	Gancio mantellatura		
4	999950	Antenna modem GSM	CD	
5	995305	Rondella spessore vite	CD	
6	995289	Gruppo teleassistenza	CD	
7	-----	Telaio		11
8	-----	Supporto gruppo idraulico		11
9	998458	Sonda temperatura		
10	998654	Tubo mandata		
11	571548	Forchetta attacco rapido int. 10		
12	998098	Pressostato differenziale sanitario		
13	571565	Molla fissaggio pressostato		
14	997147	Testa motorizzata per valvola a 3 vie		
15	997077	Molla fissaggio motore		
16	998127	Gruppo mandata mista motorizzata completa		
17	573824	Clips (20 pz)		
18	995296	Micro cablato L=100		
19	570615	Tappo in ottone 1/8"		
20	571438	Valvola gas		
21	998665	Raccordo valvola gas		
22	565048	O-Ring per valvola gas (20 pz)		
23	573793	Presa pressione comando valvola		
24	573576	Tubo silicone		
25	997673	Tubo rame segnale positivo pressostato		
26	997674	Tubo rame segnale negativo pressostato		
27	571807	Guarnizione O-ring 20-18		
28	571838	Squadretta fissaggio tubi		
29	571559	Manopola rubinetto riempimento		
30	998071	Gruppo ritorno mista		
31	573727	Valvola scarico acqua		
32	573172	Valvola sicurezza 3 Bar 1/2"		
33	573528	Guarnizione acqua-gas 1/2"		
34	573311	Tubo vaso espansione		
35	999424	Cablaggio cavo alimentazione		
36	573302	Kit selettore Estate/Inverno		
37	998747	Kit manopola regolazione		
38	998661	Sportello istruzione		
39	997745	Coperchio vano timer		
40	998772	Kit interruttore		
41	995462	Frontalino		
42	998751	Pulsante Reset		
43	999073	Sportellino display		
44	998766	Pellicola display		
45	998381	Perno fissaggio frontalino		
46	998739	Molla fissaggio frontalino		
47	571649	Idrometro circolare		
48	-----	Portastrumenti		11
49	999993	Molla fissaggio portastrumenti		
50	571562	Fermacavo		
51	998765	Scheda display		
52	569390	Guarnizione acqua-gas 1/4 (25 pz)		
53	999989	Cavo collegamento alimentatore	CD	
54	-----	Sportello connettori		11
55	999969	Cavo collegamento modem		
56	999490	Cablaggio bassa tensione		
57	998676	Cablaggio alta tensione		
58	998076	Guarnizione fissaggio vetro spia		
59	998075	Vetro spia		
60	574104	Pannello anteriore camera stagna		
61	573247	Pannello laterale camera stagna		
62	-----	Scatolato camera stagna		11
63	573865	Guarnizione tappo sdoppiatore		
64	573330	Tappo ritorno aria		
65	573326	Tappo prese fumi		

ER20022.10016604000

PART.	CODICE	DESCRIZIONE	RIF.	NOTE
66	999400	Collettore di scarico		
67	573337	Guarnizione collettore fumi (5 pz)		
68	572984	Staffa sostegno mantello		
69	570717	Prestola (5 pz)		
70	573244	Controdado da 3/8"		
71	998788	Curva attacco ventilatore		
72	998680	Guarnizione curva bruciatore		
73	998668	Bruciatore cilindrico 63/191		
74	999523	Grano M6x35		
75	998666	Nipples 3/4"gas MM		
76	998782	Vetro spia D=16mm		
77	999227	Anello elastico int.D=16 inox		
78	995964	Elettrodo accensione/rilevazione		
79	998769	Guarnizione isolante elettrodo		
80	995983	Cavo elettrodo accensione		
81	998655	Tubo ritorno		
82	573520	Guarnizione acqua-gas 3/4" (25 pz)		
83	998786	Diaframma caldaie condensazione		
84	-----	Specchietto fiamma		11
85	998651	Ugello G20	AC	
85	999946	Ugello G30	BD	
86	998681	Guarnizione bocca ventilatore (5 pz)		
87	998888	Ventilatore		
88	570772	Passacavo		
89	998656	Tubo gas valvola/ugello		
90	998065	Tubo by-pass		
91	998077	Guarnizione O-ring (20 pz)		
92	998064	Molla tubo by-pass (10 pz)		
93	573295	Scambiatore a piastre		
94	573825	Guarnizione O-ring scambiatore sanitario (10 pz)		
95	573022	Guarnizione morsetto valvola gas (10 pz)		
96	571664	Guarnizione O-Ring 108		
97	573176	Tubo scarico valvola sicurezza		
98	998567	Ghiera tubo valvola sicurezza 1/2"		
99	569387	Guarnizione acqua-gas 1" (25 pz)		
100	997004	Circolatore maggiorato con disareatore H3 3V		
101	996131	Tubo silenziatore aspirazione ventilatore		
102	998889	Cablaggio ventilatore + sonda		
103	999999	Squadretta fissaggio vaschetta		
104	999452	Tubo plastica scarico condensa		
105	564254	Valvola sfogo aria aut. 3/8"		
106	998792	Tappo riempimento sifone		
107	998413	Tubo in plastica flessibile per condensa		
108	573521	Guarnizione acqua-gas 3/8 (25 pz)		
109	997824	Portamarchio "A"		
110	999992	Molla bilanciamento portastrumenti		
111	998653	Spia led		
112	569720	Passacavo chiuso		
113	998382	Gommino accesso regolazione		
114	569424	Interruttore pulsante bipolare luminoso		
115	995974	Scheda principale		
116	995984	Sifone raccoglicondensa		
117	995294	Gommino per tubo di scarico (5 pz)		
118	999991	Ghiera 1"1/4 scarico condensa		
119	999455	Vaschetta raccoglicondensa		
120	998777	Sportello ispezione alluminio		
121	999497	Guarnizione siliconica espanso 6x8		
122	-----	Staffa fissaggio inferiore		11
123	999675	Scambiatore alluminio		
124	-----	Staffa fissaggio superiore		11
125	998423	Guarnizione a labbro D.60mm		
201	-----	Scatola componenti teleassistenza		11

PART.	CODICE	DESCRIZIONE	RIF.	NOTE
202	999908	SIM modem GSM	CD	
203	999970	Cavo RS232	CD	
204	999949	Alimentatore modem GSM	CD	
205	-----	Staffa supporto componenti		11
206	999964	Modem GSM	CD	
207	-----	Guarnizione scatola		11
301	998414	Mantello laterale		
302	998478	Mantello frontale completo		

NOTE	DESCRIZIONE
11	Non prevista la fornitura come ricambio