

ESPLOSO RICAMBI
CALDAIE MURALI A GAS

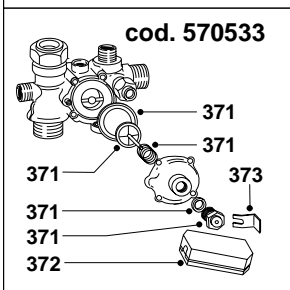
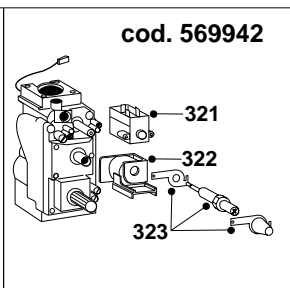
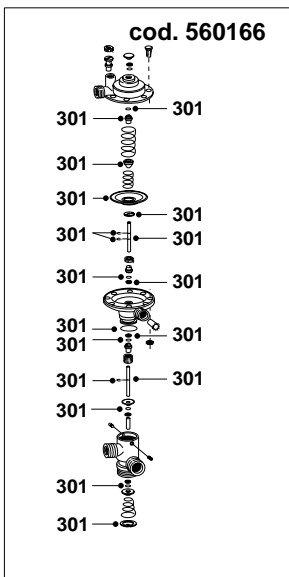
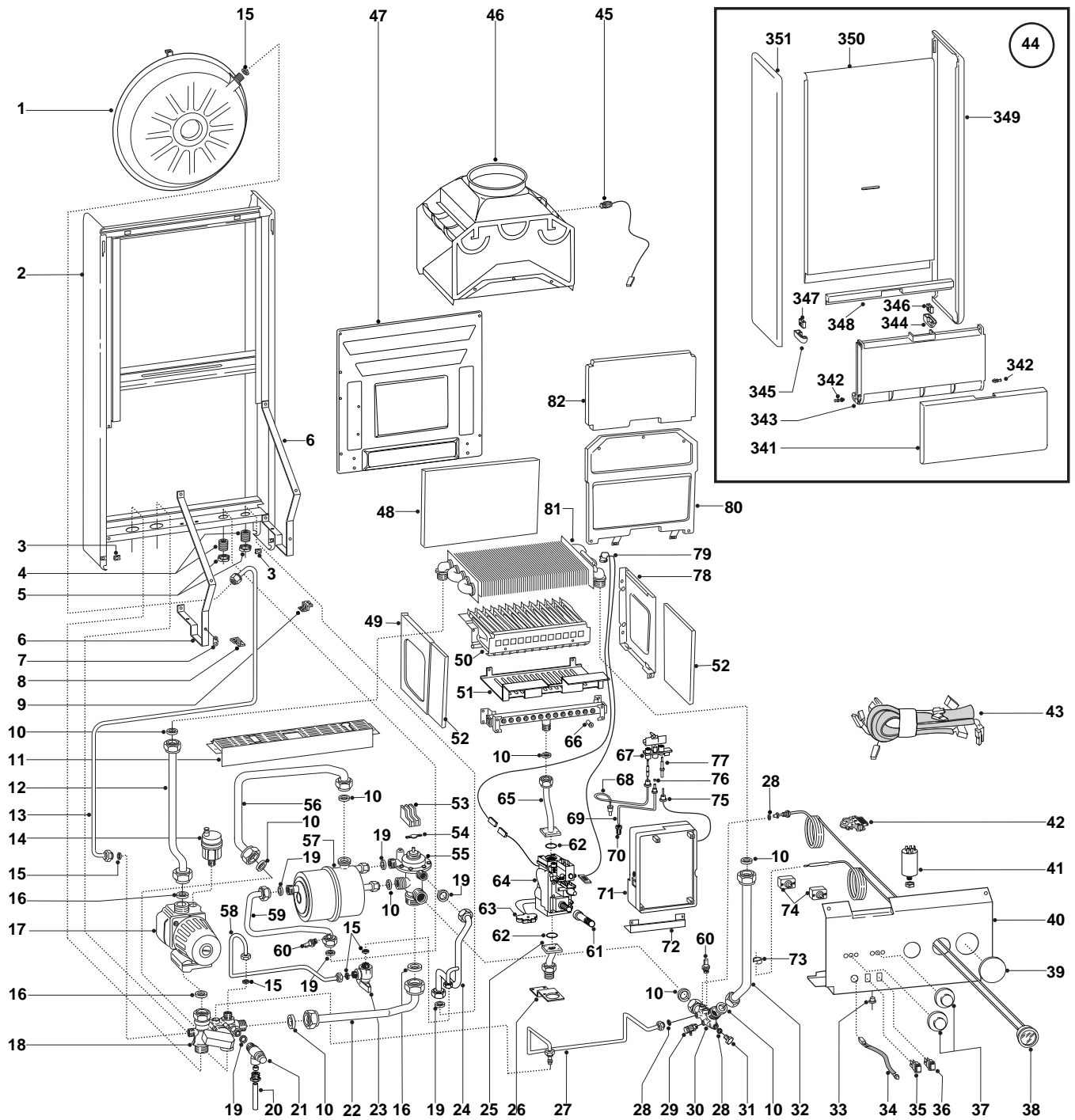
Modelli

DIA 20 M CE

DIA 24 M CE

Edizione 2 datata 1 Marzo 1996





MODELLO CALDAIA	ALIMENTAZ. A GAS	VALIDITA' DA MATRICOLA	RIF.
DIA 20 M CE	METANO	96025305	A
DIA 20 M CE	GPL	96025305	B
DIA 24 M CE	METANO	96025305	C
DIA 24 M CE	GPL	96025305	D

PART.	CODICE	DESCRIZIONE	RIF.	NOTE
1	564492	Vaso espansione		
2	-----	Telaio		11
3	570717	Prestola		
4	573531	Nipples 1/2" ottone		
5	573530	Controdado 1/2"		
6	571786	Staffa frontalino		
7	-----	Piastrino simbolo terra		11
8	569192	Cerniera frontalino sx		
9	566093	Cerniera frontalino dx		
10	573520	Guarnizione acqua-gas 3/4"		
11	570531	Griglia in plastica		
12	570448	Tubo scambiatore principale/circolatore		
13	570575	Tubo vaso espansione		
14	564254	Valvola sfogo aria aut. 3/8"		
15	573521	Guarnizione acqua-gas 3/8"		
16	569387	Guarnizione acqua-gas 1"		
17	570495	Circolatore maggiorato con disareatore C.E.	CD	
17	570733	Circolatore standard con disaeratore C.E.	AB	
18	570740	Gruppo distribuzione		
19	573528	Guarnizione acqua-gas 1/2"		
20	-----	Tubo scarico valvola di sicurezza		11
21	571004	Valvola sicurezza 3 bar 1/2" senza att. idrometro		
22	570454	Tubo valvola pressostatica/gruppo distribuzione		
23	570562	Rubinetto carico		
24	570940	Tubo entrata acqua fredda		
25	569418	Tubo entrata gas		
26	569463	Staffa valvola gas		
27	571119	Tubo gruppo distribuzione/raccordo multifunzione		
28	569390	Guarnizione acqua-gas 1/4"		
29	573727	Valvola scarico acqua		
30	570565	Raccordo scambiatore principale/valvola deviatrice		
31	569259	Tappo ottone 1/4"		
32	570449	Tubo scambiatore principale/raccordo multifunz.		
33	-----	Passacavo		11
34	569480	Segnalatore fumi cablato		
35	569423	Interruttore pulsante unipolare		
36	569424	Interruttore pulsante bipolare luminoso		
37	569421	Manopola regolazione termostato		
38	573586	Termoidrometro		
39	570960	Copriforo interruttore orario		
40	571671	Frontalino		
41	570995	Filtro antidisturbo		
42	569391	Fissacavo con morsetti		
43	571516	Impianto elettrico		
44	569428	Mantello completo		
45	570568	Sonda fumi		
46	573716	Cappa fumi	AB	
46	573717	Cappa fumi	CD	
47	-----	Schienale camera di combustione		11
48	573723	Fibra ceramica posteriore	AB	
48	573724	Fibra ceramica posteriore	CD	
49	570474	Camera combustione laterale sx		
50	570509	Brucciatoe principale	A	
50	570510	Brucciatoe principale	B	
50	570511	Brucciatoe principale	C	
50	570512	Brucciatoe principale	D	
51	-----	Schermo bruciatoe		11
52	573720	Fibra ceramica laterale		
53	569172	Squadretta micro valvola pressostatica		
54	569451	Piattello spingi micro		
55	560166	Valvola deviatrice pressostatica 90° senza micro		
56	570453	Tubo scambiatore secondario/gruppo distribuzione		
57	566098	Scambiatore secondario		
58	570643	Tubo rubinetto/mandata impianto		
59	570640	Tubo uscita acqua calda		

PART.	CODICE	DESCRIZIONE	RIF.	NOTE
60	569236	Sonda temperatura Govegas		
61	571113	Pulsante valvola gas		
62	565048	Guarnizione O-Ring per valvola gas		
63	571794	Microinterruttore per valvola gas SIT + cavi		
64	569942	Valvola gas SIT 825 NOVA		
65	569450	Tubo valvola gas/bruciatore		
66	570248	Ugello bruciatore principale 1,25	AC	
66	570251	Ugello bruciatore principale 0,72	BD	
67	570514	Bruciatore pilota		
68	564961	Termocoppia		
69	570486	Tubo gas bruciatore pilota		
70	569543	Raccordo pilota/valvola gas SIT		
71	920350	Staffa inferiore fissaggio scheda GOVE		
72	569462	Staffa inferiore scheda GOVE		
73	570543	Molla bulbo termostato		
74	691151	Potenziometro per GOVE		
75	569503	Cavetto accensione L = 420		
76	573652	Ugello bruciatore pilota 0,27	AC	
76	573654	Ugello bruciatore pilota 0,22	BD	
77	570475	Elettrodo di accensione		
78	570473	Camera combustione laterale dx		
79	571159	Cavo Ecosplit + termostato valvola gas SIT		
80	569380	Camera combustione anteriore	AB	
80	569382	Camera combustione anteriore	CD	
81	569487	Scambiatore principale	AB	
81	569562	Scambiatore principale	CD	
82	573721	Fibra ceramica anteriore	AB	
82	573722	Fibra ceramica anteriore	CD	
301	573603	Kit manutenzione valvola deviatrice pressostatica		
321	573739	Operatore SIT		
322	573740	Modureg per valvola Sit		
323	573745	Cartuccia per valvola Sit		
331	569282	Kit trasformazione GPL (15+1) G31		12
332	569281	Kit trasformazione METANO (15+1) G20		12
341	569469	Pannello chiusura comandi		
342	569470	Perni cerniera		
343	569471	Carena pannello chiusura comandi		
344	569472	Basetta per cerniera dx		
345	569473	Basetta per cerniera sx		
346	569474	Cerniera dx nylon		
347	569475	Cerniera sx nylon		
348	569476	Inserito con sede sfera		
349	569477	Pannello laterale destro		
350	569478	Pannello anteriore		
351	569479	Pannello laterale sinistro		
371	570714	Kit manutenzione gruppo distribuzione		
372	570713	Microinterruttore completo		
373	573824	Clips		

NOTE	DESCRIZIONE
11	Non prevista la fornitura come ricambio
12	Non illustrato